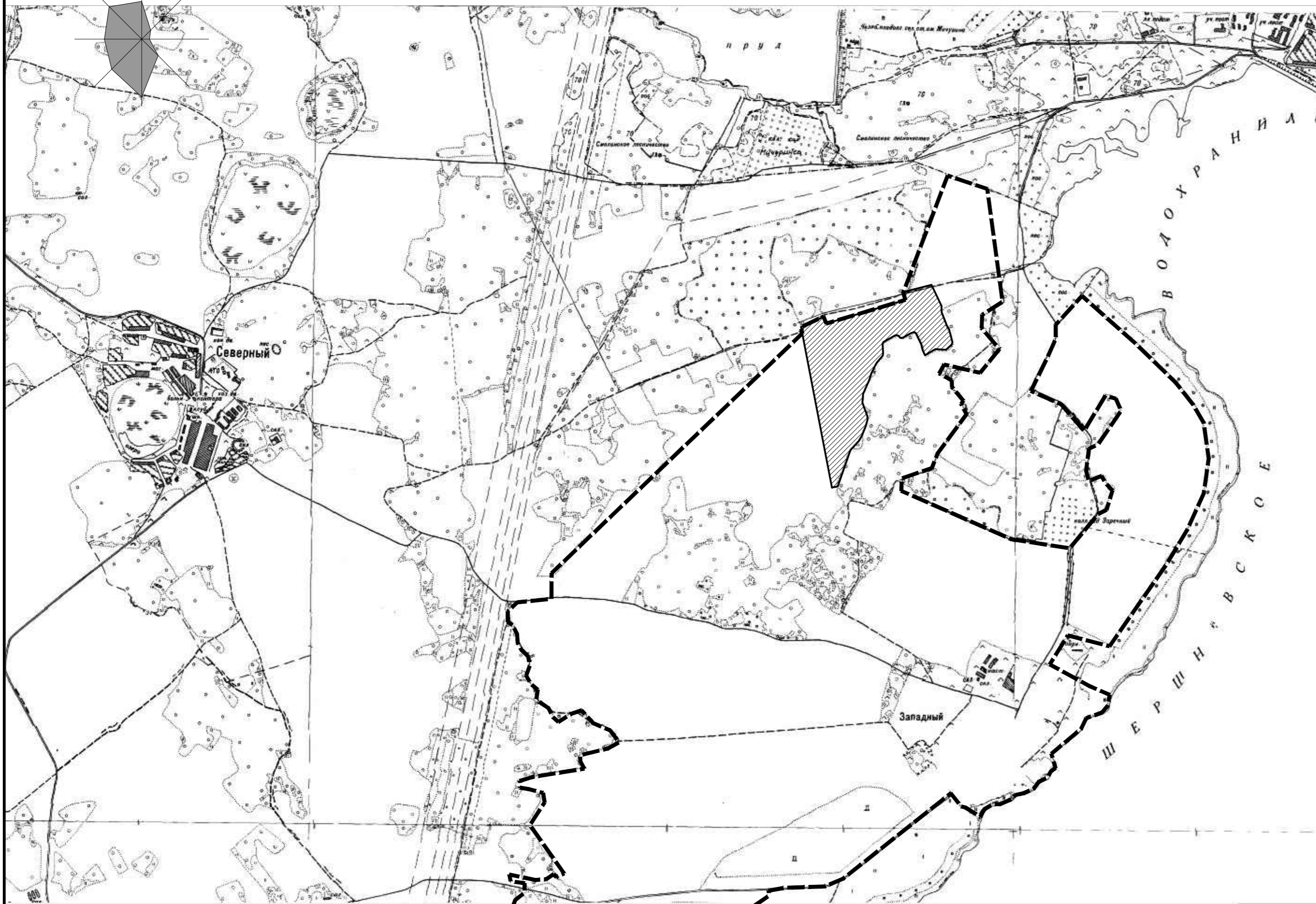

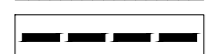


Схема размещения в структуре района М 1:20000



Условные обозначения

-  проектируемая территория
-  граница п. Западный

Исходные данные

- Топогеодезическая съемка;
- Ситуационный план территории с отводами;
- Регламенты использования территории по "Правовому зонированию территории".

Чертежи проекта планировки разработаны в соответствии с требованиями экологических, санитарно-гигиенических, противопожарных и других норм, а также с требованиями федеральных законов, национальных стандартов и сводов правил и других правовых актов, действующих на территории Российской Федерации, и обеспечивают деятельность безопасную для здоровья людей при соблюдении предусмотренных проектом мероприятий.

Главный архитектор проекта

Д.Ю. Ступин

Ведомость чертежей проекта планировки территории

Лист	Наименование	Примечание
1	Общие данные. Схема размещения в структуре п. Западный М 1:20000	
2	План фактического использования территории (опорный план) М 1:2000	
3	План красных линий с эскизом застройки (основной чертеж). М 1:2000	
4	План красных линий со схемой функционального зонирования М 1:2000	
5	Схема организации улично-дорожной сети, транспортного и пешеходного движения М 1:2000	
6	Схема размещения м-на Залесье в структуре улично-дорожной сети п. Западный М 1:10 000	
7	Сводный план инженерных сетей и сооружений М 1:2000	
8	Схема вертикальной планировки и инженерной подготовки территории М 1:2000	
9	План межевания территории М 1:2000	
10	Разбивочный чертеж красных линий М 1:2000	

Ведомость основных комплектов проекта планировки территории

Номер	Шифр	Наименование	Примечание
Том I	11-037-1 I	Проект планировки территории	Альбом графических материалов
Том II	11-037-1 II	Общая пояснительная записка	Текстовые материалы

Технико-экономические показатели

№	Наименование	Единица измерения	Показатель	
ТЕРРИТОРИИ				
1	Площадь в границах проектирования	га	36.76	
2	Площадь земельного участка	га	33.07	
3	Площадь в границах красных линий	га	32.48	
	территория застройки административно-делового назначения	га	3.11	
	территория жилой застройки	га	28.73	
4	территория коммунально-складского назначения	га	0.65	
	Площадь территории общего пользования	га	4.28	
ЖИЛИЩНЫЙ ФОНД				
5	Жилищный фонд всего	кв.м	124440.00	
НАСЕЛЕНИЕ				
6	Расчетное количество жителей	чел.	4148	
7	Норма обеспеченности жилищной площадью	кв.м/чел.	30	
8	Плотность населения	чел./га	144	
ОБЪЕКТЫ СКБО				
10	Общая площадь объектов СКБО	кв.м	12899.20	
11	Потребность в местах в детских дошкольных учреждениях (расчетная/принятая)	мест	332	270
12	Потребность в местах общеобразовательных учреждениях (расчетная/принятая)	мест	664	-
ТРАНСПОРТНАЯ ИНФРАСТРУКТУРА				
13	Протяженность улично-дорожной сети, всего	км	10.4556	
	главная поселковая улица	км	0.3620	
	второстепенная поселковая улица	км	0.7648	
	проезды	км	9.3288	
14	Количество машино-мест, всего (расчетное/принятое)	м-мест	1680	1739
	количество машино-мест в автостоянках открытого типа постоянного хранения	м-мест	1680	1739
	количество машино-мест в автостоянках открытого типа временного хранения на придомовой территории *	м-мест	467	-
	количество машино-мест в автостоянках открытого типа временного хранения при объектах СКБО *	м-мест	549	-
ИНЖЕНЕРНАЯ ИНФРАСТРУКТУРА				
15	Водопотребление, всего	куб.м/сут	1549.69	
16	Количество сточных вод, всего	куб.м/сут	1302.26	
17	Суммарная электрическая нагрузка, всего	кВт	3334.99	
18	Суммарный тепловой поток, всего	кВт	21129.91	
19	Расход газа, всего	млн. куб.м/год	1.31	
20	Количество ТБО, всего	куб.м/сут	13.6	

*Для обеспечения потребности в машино-местах временного хранения на придомовой территории и при объектах СКБО используются автостоянки открытого типа постоянного хранения

11-037-1							
Сосновский муниципальный район Челябинской области							
Изм.	Кол.уч.	Лист	Недок.	Подп.	Дата		
ГАП	Ступин						
Корректировка проекта планировки и межевания земельного участка расположенного примерно в 1390 м по направлению на северо-запад от ориентира п. Западный					Стадия	Лист	Листов
					ПП	1	10
Общие данные. Схема размещения в структуре п. Западный М 1:20000					ООО "Пять согласных"		