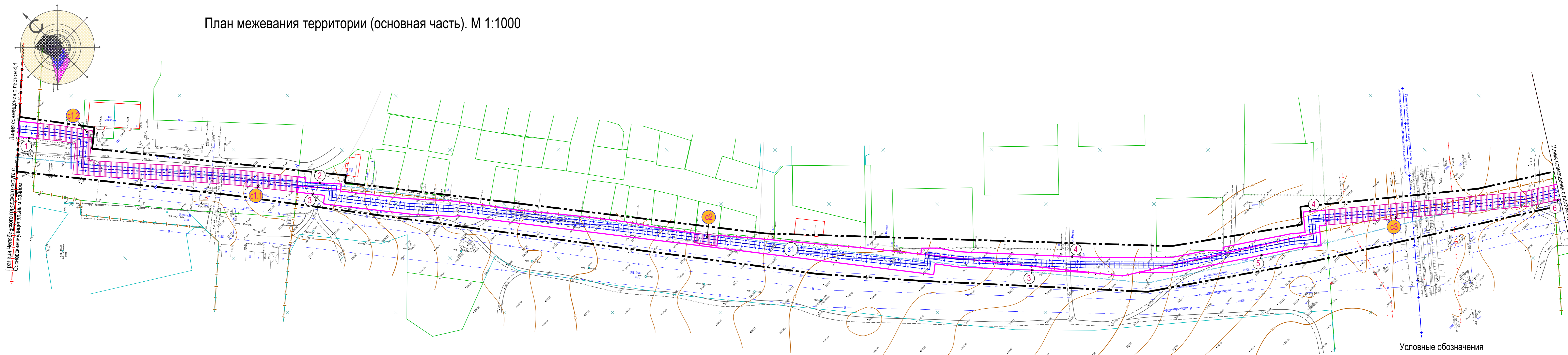


План межевания территории (основная часть). М 1:1000



Ведомость образуемых земельных участков

№ ЗУ на опорн. плане	Площадь ЗУ до межевания, га	№ ЗУ на плане межевания	Проектная площадь, га	Наименование объекта	Вид разрешенного использования		Возможные способы образования земельных участков
					Правила застройки Саргазинского сельского поселения Сосновского района Челябинской области	Код по классификатору видов разрешенного использования земельных участков (Приказ № 540 от 01.09.2014г.)	
-	-	1	0,0121	Линейный объект инженерной инфраструктуры - газопровод высокого давления	Коммунальное обслуживание: размещение объектов капитального строительства в целях обеспечения физических и юридических лиц коммунальными услугами	7.5.12.0	Образование из земель, находящихся в государственной или муниципальной собственности
-	-	2	0,0107				
-	-	3	0,4180				
-	-	4	0,1741				
-	-	5	0,0693				
-	-	6	0,4574				
-	-	7	0,0386				
-	-	8	0,0380				
-	-	9	0,0472				

Ведомость проектируемых сервитутов

№ на плане	Площадь, га	Назначение сервитута	Зона действия сервитута	Основание
c1.1	0,1892	Для размещения линейного объекта инженерной инфраструктуры (газопровод высокого давления)	Часть ЗУ с КН 74.19.0000000.16076	—
c1.2	0,0028		Часть ЗУ с КН 74.19.2001001.973(2)	—
c2	0,0099		Часть ЗУ с КН 74.19.2005004.118	—
c3	0,1480		Часть ЗУ с КН 74.19.2001001.30	Договор №ЦРП-04-СА-5349-18-001935 от 09.01.2019г. (ОАО "Российские железные дороги")
c4	0,2933		Часть ЗУ с КН 74.19.2001001.1324(3)	—
c5	0,8567		Часть ЗУ с КН 74.19.0000000.3056	Соглашение №36 "Об установлении права ограниченного пользования чужим земельным участком (сервитута) от 03.12.2016г. (Министерство имущества и природных ресурсов Челябинской области)
c6	0,0140		Часть ЗУ с КН 74.19.2001001.441	Соглашение №3 от 22.10.2018г. (ФКУ Упрдор "Южный Урал")
c7	0,0596		Часть ЗУ с КН 74.19.2002001.284	Соглашение №3 от 22.10.2018г. (ФКУ Упрдор "Южный Урал")
c8	0,9239		Часть ЗУ с КН 74.19.2002001.530	Договор №47-3/з аренды земельного участка (ООО "Акрорима Арвинг")
c9	0,4279		Часть ЗУ с КН 74.19.2002001.532	Договор №46-3/з аренды земельного участка (ООО "Акрорима Арвинг")
c10	0,4977		Часть ЗУ с КН 74.19.2002001.422	—
c11	0,0609	Часть ЗУ с КН 74.19.2002001.428	—	

Ведомость проектируемых зон с особым использованием территории

№ зоны на плане	Площадь, га	Назначение зоны
з1	1,6922	Охранная зона газопровода высокого давления

Условные обозначения

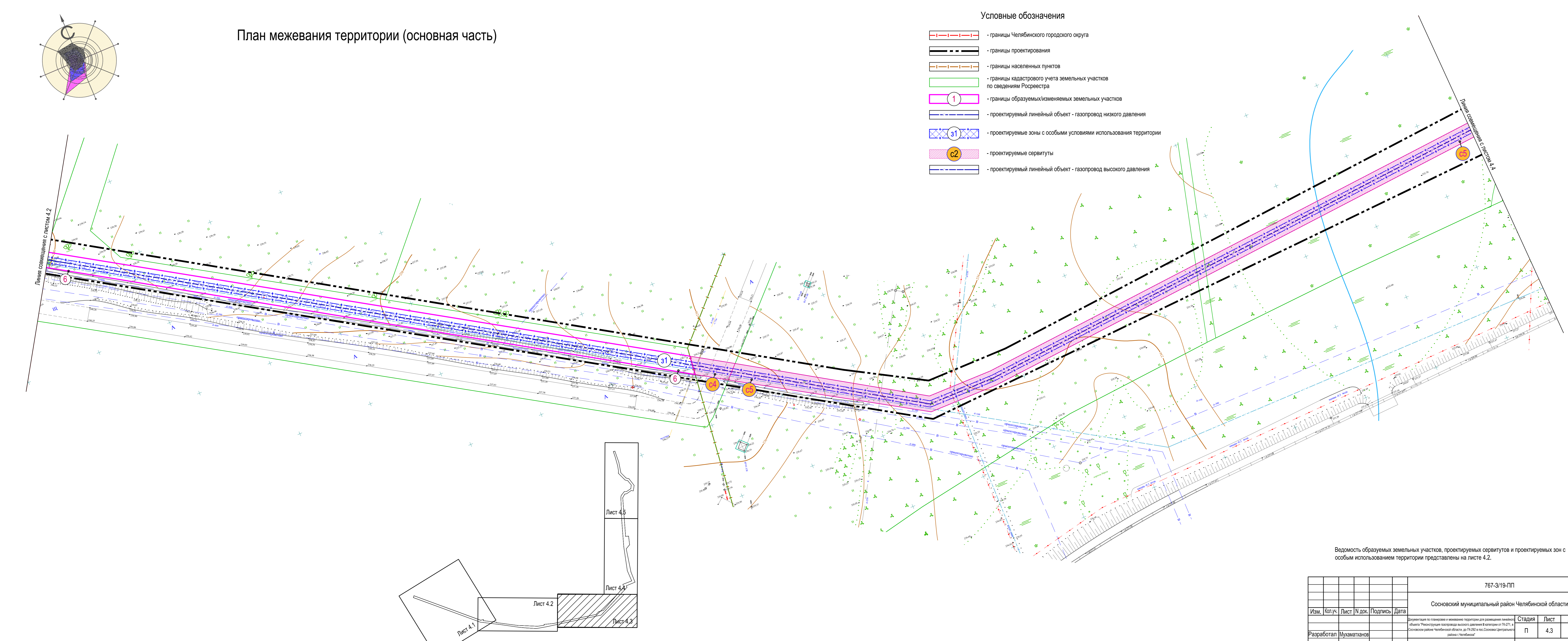
- границы Челябинского городского округа
- границы проектирования
- границы населенных пунктов
- границы кадастрового учета земельных участков по сведениям Росреестра
- границы образуемых/изменяемых земельных участков
- проектируемый линейный объект - газопровод низкого давления
- проектируемые зоны с особыми условиями использования территории
- проектируемые сервитуты
- проектируемый линейный объект - газопровод высокого давления

Каталог координат образуемых земельных участков, проектируемых сервитутов и проектируемых зон с особым использованием территории представлены на листе 4.6.

767-3/19-ПП					
Сосновский муниципальный район Челябинской области					
Изм.	Кол.ч.	Лист	№ док.	Подпись	Дата
Разработал	Мухоматов				
ГАП	Бабин				
План межевания территории (основная часть). М 1:1000					ООО "ЧИПТ"

Формат: 1098 x 445

План межевания территории (основная часть)



Условные обозначения

- границы Челябинского городского округа
- границы проектирования
- границы населенных пунктов
- границы кадастрового учета земельных участков по сведениям Росреестра
- границы образуемых/изменяемых земельных участков
- проектируемый линейный объект - газопровод низкого давления
- проектируемые зоны с особыми условиями использования территории
- проектируемые сервитуты
- проектируемый линейный объект - газопровод высокого давления

Ведомость образуемых земельных участков, проектируемых сервитутов и проектируемых зон с особым использованием территории представлены на листе 4.2.

767-3/19-ПП					
Сосновский муниципальный район Челябинской области					
Изм.	Кол.ч.	Лист	№ док.	Подпись	Дата
Разработал	Мухоматов				
ГАП	Бабин				
План межевания территории (основная часть). М 1:1000					ООО "ЧИПТ"

Формат: 1098 x 445