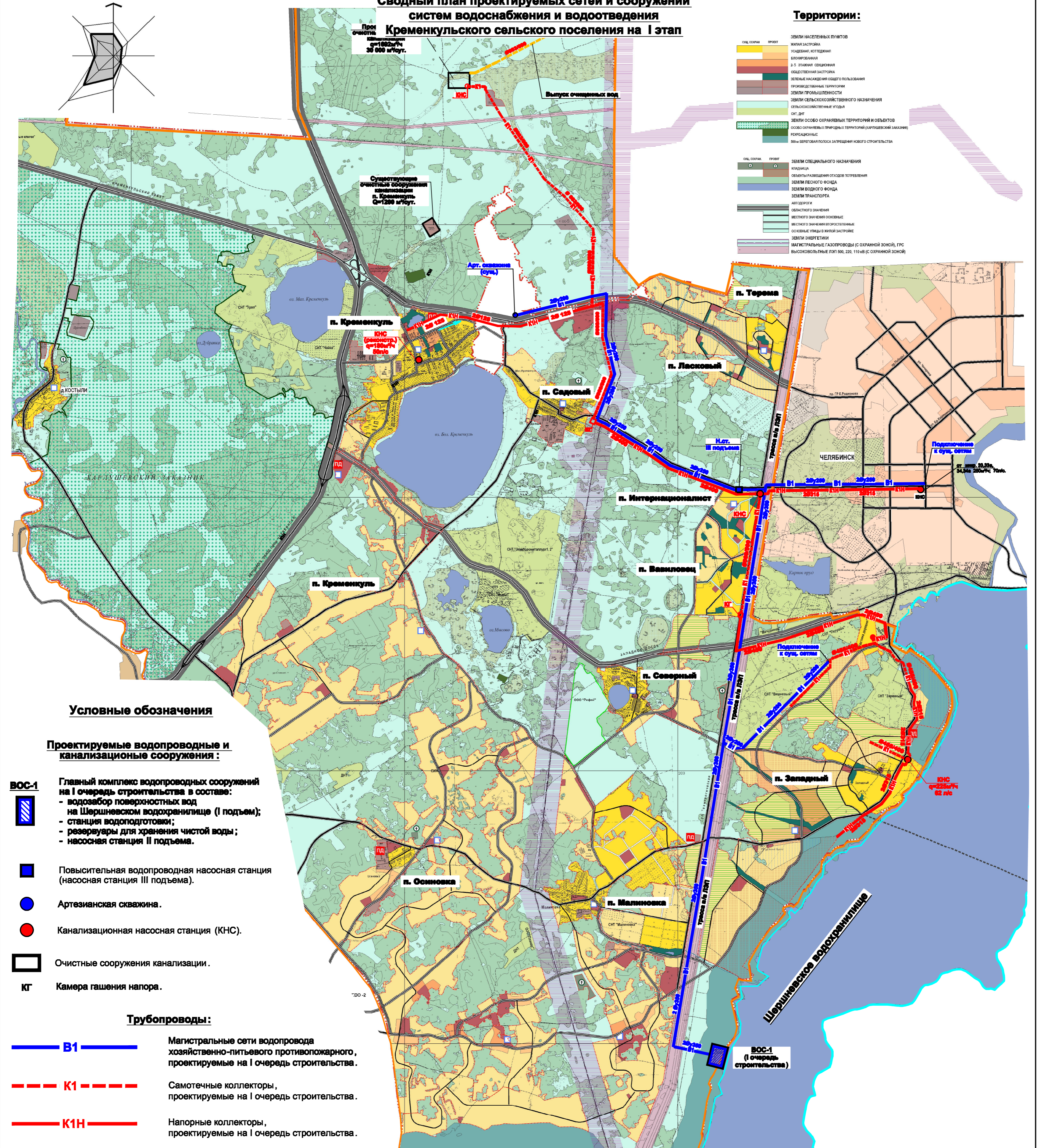
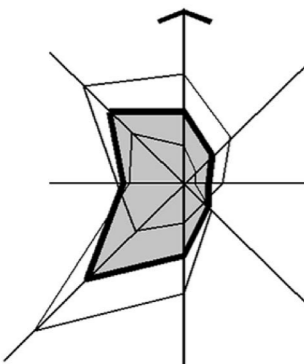


Сводный план проектируемых сетей и сооружений систем водоснабжения и водоотведения Кременкульского сельского поселения на I этап

Территории:

- ЗЕМЛИ НАСЕЛЕННЫХ ПУНКТОВ**
- ЖИЛАЯ ЗАСТРОЙКА
 - УСАДБЕНАЯ, КОТТЕДЖНАЯ ЗАСТРОЙКА
 - 2-3 ЭТАЖНАЯ СЕКЦИОННАЯ ОБЩЕСТВЕННАЯ ЗАСТРОЙКА
 - ЗЕМЕЛЬ НАСЕЛЕНИЯ ОБЩЕГО ПОЛЬЗОВАНИЯ
 - ПРОИЗВОДСТВЕННЫЕ ТЕРРИТОРИИ
 - ЗЕМЛИ ПРОМЫШЛЕННОСТИ
 - ЗЕМЛИ СЕЛЬСКОХОЗЯЙСТВЕННОГО НАЗНАЧЕНИЯ
 - СЕЛЬСКОХОЗЯЙСТВЕННЫЕ УГОДья
 - СНТ, ДНТ
 - ЗЕМЛИ ОСОБО ОХРАНЯЕМЫХ ТЕРРИТОРИЙ И ОБЪЕКТОВ
 - ОСОБО ОХРАНЯЕМЫЕ ТЕРРИТОРИИ (САПФЕРОВСКИЙ ЗАКАЗНИК)
 - РЕКРЕАЦИОННЫЕ
 - 50м БЕГОВОЙ ПОЛОСА ЗАПРЕЩЕНИЯ ЛЮБОГО СТРОИТЕЛЬСТВА
- ЗЕМЛИ СПЕЦИАЛЬНОГО НАЗНАЧЕНИЯ**
- КЛАДБИЩА
 - ОБЪЕКТЫ РАЗМЕЩЕНИЯ ОТХОДОВ ПОТРЕБЛЕНИЯ
 - ЗЕМЛИ ЛЕСНОГО ФОНДА
 - ЗЕМЛИ ВОДНОГО ФОНДА
 - ЗЕМЛИ ТРАНСПОРТА
 - ЛИНИИ И ТУРЫ
 - ОБЪЕКТЫ ОБЩЕСТВЕННОГО НАЗНАЧЕНИЯ
 - МЕСТНОГО ЗНАЧЕНИЯ ОСНОВНЫЕ
 - МЕСТНОГО ЗНАЧЕНИЯ НЕКОМПЛЕКТНЫЕ
 - ОСНОВНЫЕ УЛИЦЫ В ЖИЛОЙ ЗАСТРОЙКЕ
 - ЗЕМЛИ ЭНЕРГЕТИКИ
 - МАГИСТРАЛЬНЫЕ ГАЗОВОДЫ (С ОХРАННОЙ ЗОНОЙ), ГРС
 - ВЫСОКОВОЛЬТНЫЕ ЛЭП 300, 220, 110 кВ (С ОХРАННОЙ ЗОНОЙ)



Условные обозначения

Проектируемые водопроводные и канализационные сооружения:

- ВОС-1**
- Главный комплекс водопроводных сооружений на I очередь строительства в составе:
 - водозабор поверхностных вод на Шершневском водохранилище (I подъём);
 - станция водоподготовки;
 - резервуары для хранения чистой воды;
 - насосная станция II подъёма.
 - Повысительная водопроводная насосная станция (насосная станция III подъёма).
 - Артезианская скважина.
 - Канализационная насосная станция (КНС).
 - Очистные сооружения канализации.
 - Камера гашения напора.

Трубопроводы:

- B1** — Магистральные сети водопровода хозяйственно-питьевого противопожарного, проектируемые на I очередь строительства.
- K1** — Самотечные коллекторы, проектируемые на I очередь строительства.
- K1H** — Напорные коллекторы, проектируемые на I очередь строительства.

Границы и дороги:

- Граница Кременкульского сельского поселения.
- Автомобильные дороги.
- Граница населенных пунктов.

Отводы земельных участков:

- Фонд РЖС.
- Фонд Челябинской области.
- Третьим лицам.

305 - 11 - 17 НВ					
Водоснабжение и водоотведение Кременкульского сельского поселения Сосновского муниципального района. Магистральные сети.					
Имя	Конуч	Лист	№ д.к.	Подпись	Дата
Разраб.	Аришова				02.12
Проверил	Копылова				02.12
Н. контр.	Аришова				02.12
ГИП	Копылова				02.12
I этап. Расчетная схема сетей водоснабжения и водоотведения Кременкульского сельского поселения. Сводный план проектируемых сетей и сооружений систем водоснабжения и водоотведения на I этап (3 листа). Масштаб: 1:50 000					Стадия Лист Листов
ПК "ТТИ Челябинск-Гражданпроект"					