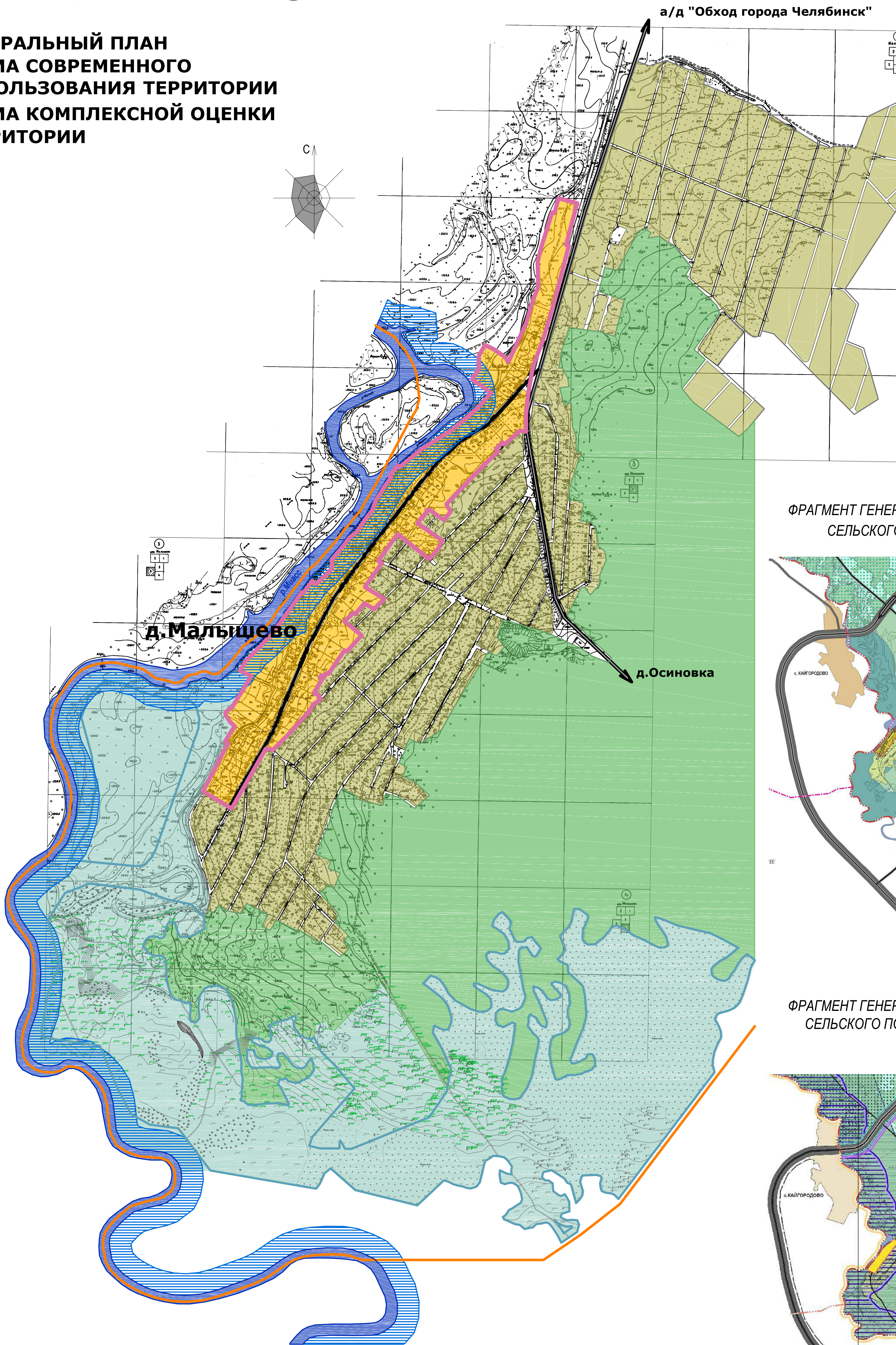


КРЕМЕНКУЛЬСКОЕ СЕЛЬСКОЕ ПОСЕЛЕНИЕ СОСНОВСКОГО МУНИЦИПАЛЬНОГО РАЙОНА Д.МАЛЫШЕВО

ГЕНЕРАЛЬНЫЙ ПЛАН
СХЕМА СОВРЕМЕННОГО
ИСПОЛЬЗОВАНИЯ ТЕРРИТОРИИ
СХЕМА КОМПЛЕКСНОЙ ОЦЕНКИ
ТЕРРИТОРИИ



УСЛОВНЫЕ ОБОЗНАЧЕНИЯ

Территории:

Земли населенных пунктов

- жилье (застройка индивидуальными жилыми домами с приусадебными участками)

Земли лесного фонда

Земли сельскохозяйственного назначения

- сельхозугодья

- садово-дачная застройка

Земли водного фонда

Границы:

Населенного пункта

Кременкульского сельского поселения

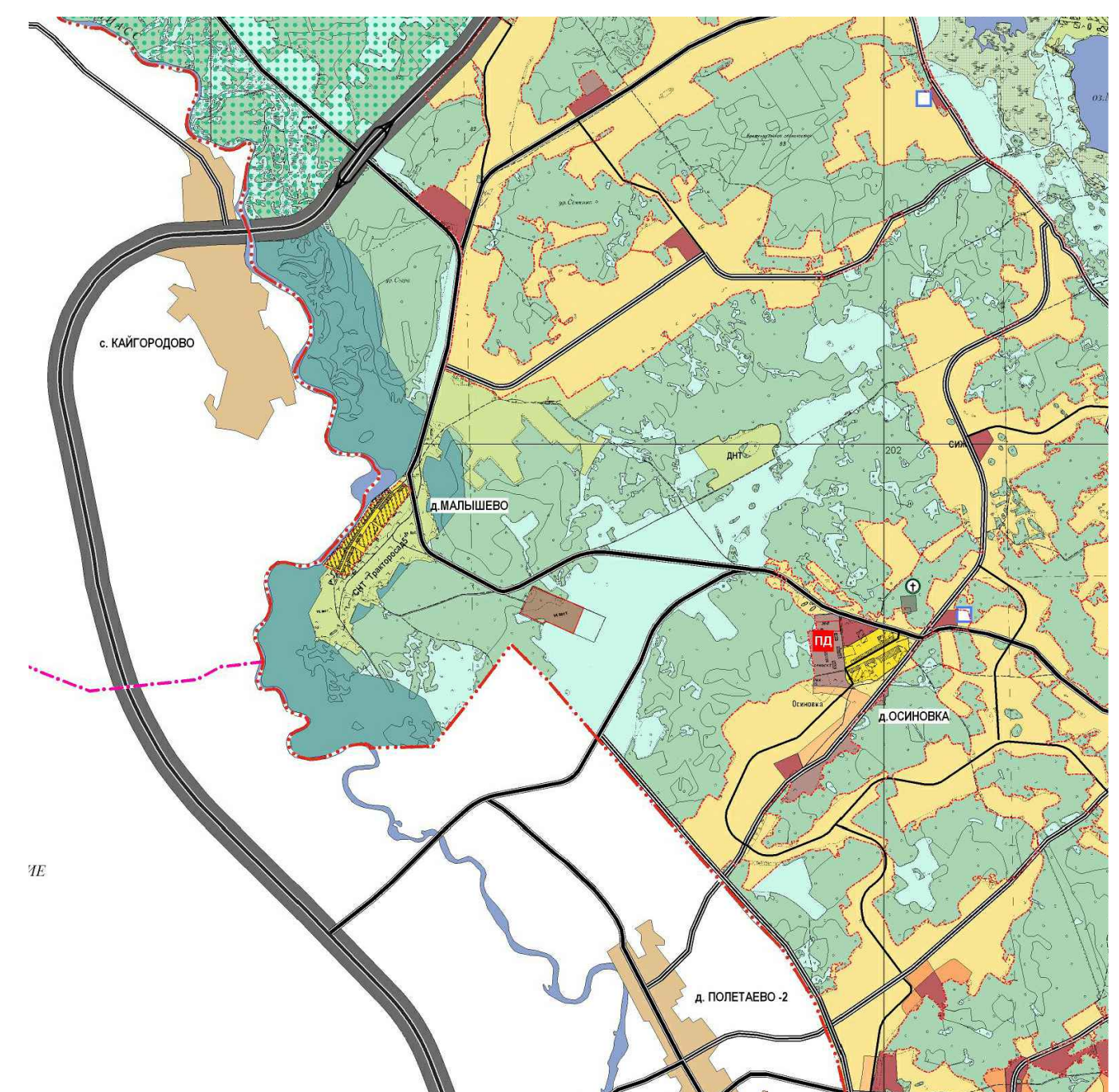
Водоохранная зона (50 м)

Улично-дорожная сеть:

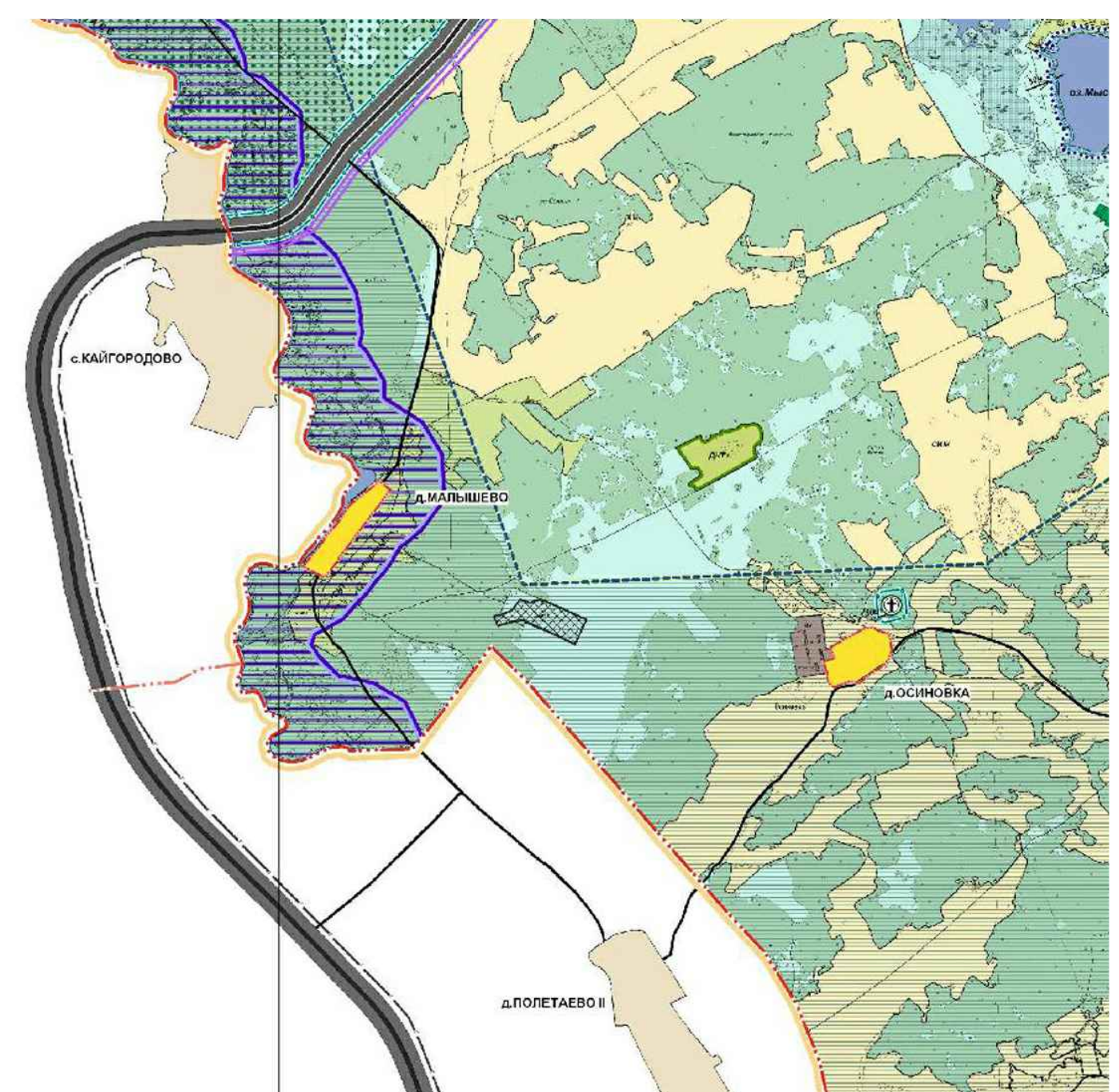
Автомоби́ледорога местного значения

Улицы в жилой застройке

ФРАГМЕНТ ГЕНЕРАЛЬНОГО ПЛАНА КРЕМЕНКУЛЬСКОГО СЕЛЬСКОГО ПОСЕЛЕНИЯ. ОПОРНЫЙ ПЛАН



ФРАГМЕНТ ГЕНЕРАЛЬНОГО ПЛАНА КРЕМЕНКУЛЬСКОГО СЕЛЬСКОГО ПОСЕЛЕНИЯ. КОМПЛЕКСНАЯ ОЦЕНКА ТЕРРИТОРИИ



						13-053		
						Кременкульское сельское поселение Сосновского муниципального района Челябинской области		
Изм.	Колуч.	Лист	Н.д.ж.	Подпись	Дата	Генеральный план д.Малышево		
ГАП	Ступин Д.Ю.					Стадия	Лист	Листов
						П	1	5
						Схема современного использования территории (опорный план). Схема комплексной оценки территории. М 1:5000		
						ООО "Архстрой-Сервис" 2011 т. 8 (351) 2-111-011		