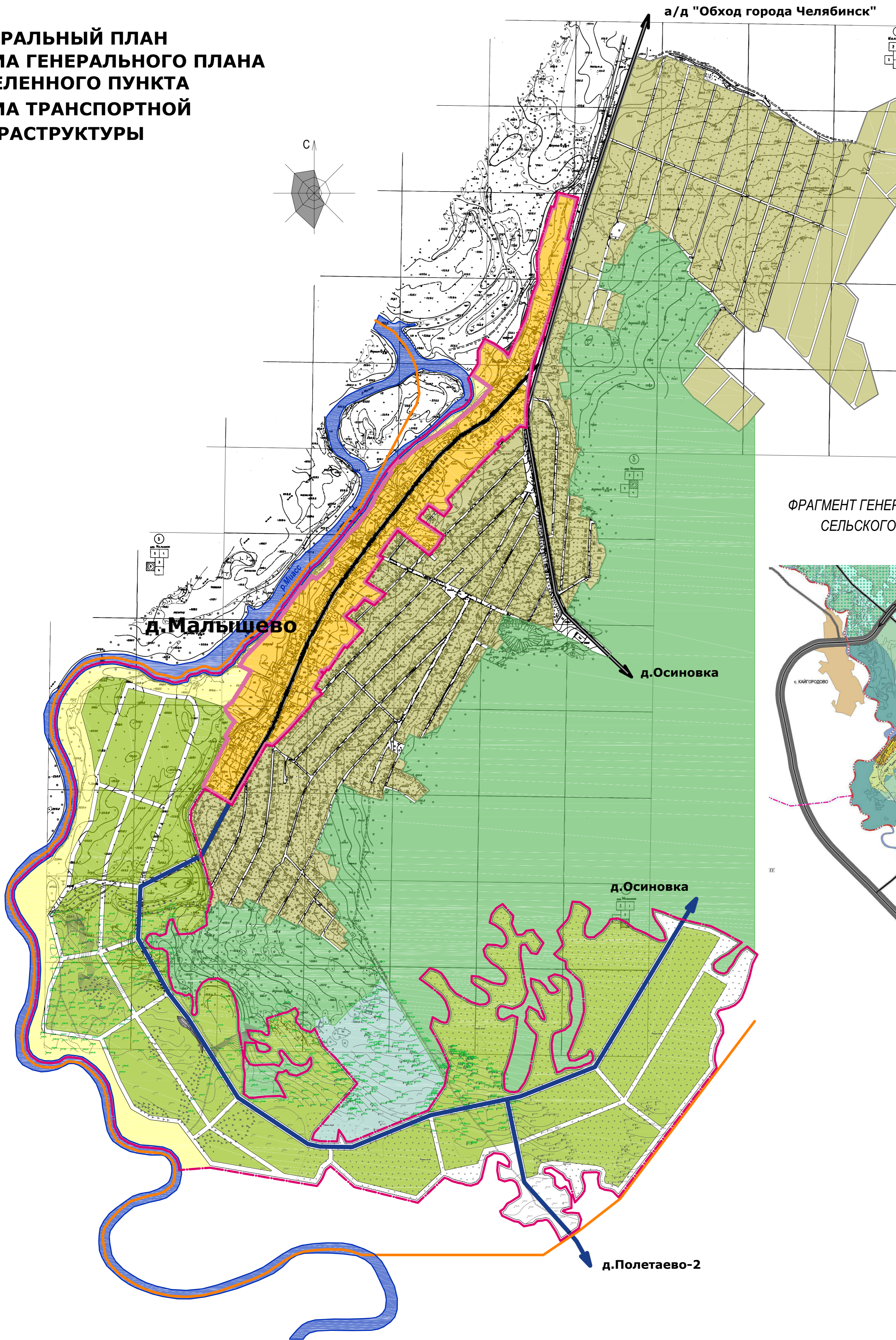
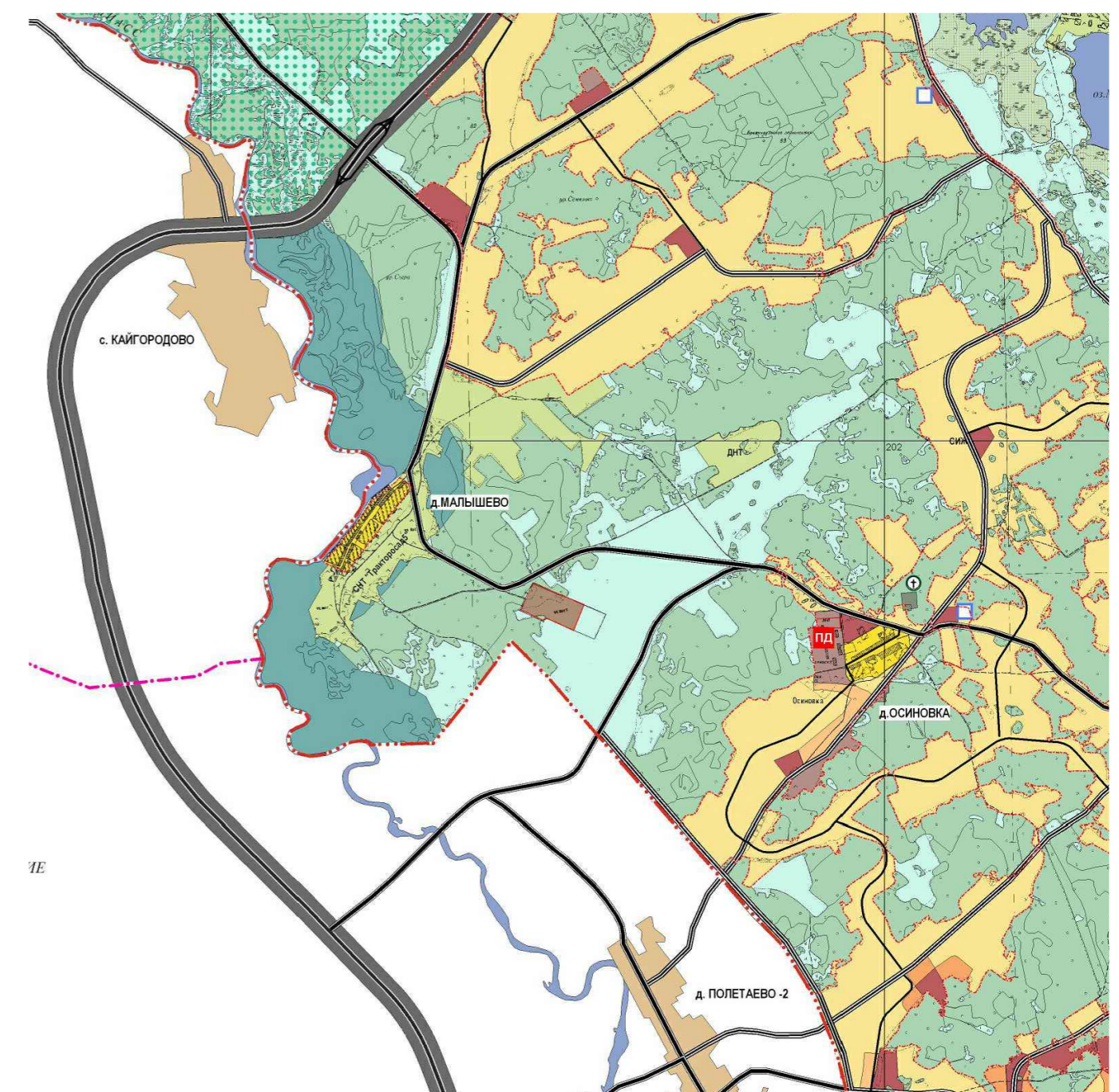


КРЕМЕНКУЛЬСКОЕ СЕЛЬСКОЕ ПОСЕЛЕНИЕ СОСНОВСКОГО МУНИЦИПАЛЬНОГО РАЙОНА Д.МАЛЫШЕВО

ГЕНЕРАЛЬНЫЙ ПЛАН
СХЕМА ГЕНЕРАЛЬНОГО ПЛАНА
НАСЕЛЕННОГО ПУНКТА
СХЕМА ТРАНСПОРТНОЙ
ИНФРАСТРУКТУРЫ



ФРАГМЕНТ ГЕНЕРАЛЬНОГО ПЛАНА КРЕМЕНКУЛЬСКОГО СЕЛЬСКОГО ПОСЕЛЕНИЯ. ПРОЕКТНЫЙ ПЛАН



УСЛОВНЫЕ ОБОЗНАЧЕНИЯ

- Территории:**
Земли населенных пунктов
- | | | | | | |
|----------------------------------------|---------------|---------------------------------------------------------------------|------------------------------|---------------|-------------------------------------|
| существующие | проектируемые | Жилье: | существующие | проектируемые | Границы: |
| | | - застройка индивидуальными жилыми домами с приусадебными участками | | | Населенного пункта |
| | | - дачная застройка | | | Кременкульского сельского поселения |
| Природные: | | | Улично-дорожная сеть: | | |
| | | - озеленение водохранной зоны | существующие | проектируемые | Автомоби́лной местного значения |
| | | Земли лесного фонда | | | Улицы в жилой застройке |
| Земли сельскохозяйственного назначения | | | | | |
| | | - сельхозугодья | | | |
| | | - садово-дачная застройка | | | |
| | | Земли водного фонда | | | |

						13-053		
						Кременкульское сельское поселение Сосновского муниципального района Челябинской области		
Изм.	Колуч.	Лист	Н.д.ж.	Подпись	Дата	Генеральный план д.Малышево		
ГАП	Ступин Д.Ю.					Стадия	Лист	Листов
						П	2	5
						Схема генерального плана населенного пункта, схема транспортной инфраструктуры (основной чертеж) М 1:5000		
						ООО "Архстрой-Сервис" 2011 т. 8 (351) 2-111-011		