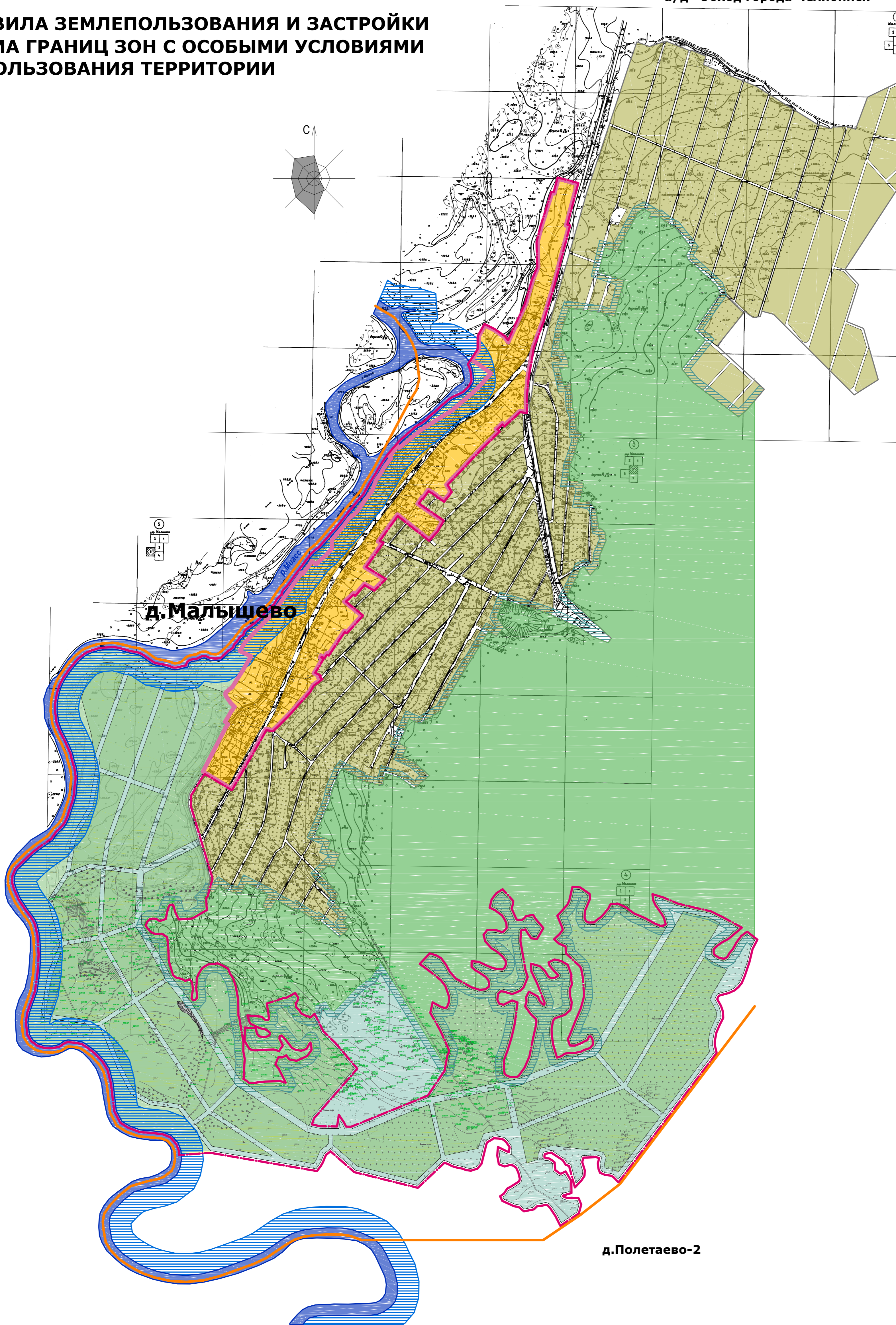


КРЕМЕНКУЛЬСКОЕ СЕЛЬСКОЕ ПОСЕЛЕНИЕ СОСНОВСКОГО МУНИЦИПАЛЬНОГО РАЙОНА Д.МАЛЫШЕВО

ПРАВИЛА ЗЕМЛЕПОЛЬЗОВАНИЯ И ЗАСТРОЙКИ СХЕМА ГРАНИЦ ЗОН С ОСОБИМИ УСЛОВИЯМИ ИСПОЛЬЗОВАНИЯ ТЕРРИТОРИИ

а/д "Обход города Челябинск"

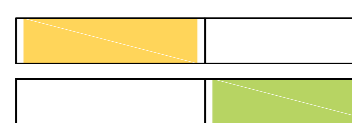


УСЛОВНЫЕ ОБОЗНАЧЕНИЯ

Территории:

Земли населенных пунктов

существующие проектируемые



Жилье:

- застройка индивидуальными жилыми домами с приусадебными участками
- дачная застройка

Природные:

- озеленение водоохранной зоны
Земли лесного фонда
Земли сельскохозяйственного назначения
- сельхозугодья
- садово-дачная застройка
Земли водного фонда

Границы:

существующие проектируемые
Населенного пункта
Кременкульского сельского поселения

Зоны с особыми условиями использования территории

Прибрежная защитная полоса
Противопожарное расстояние

Границы зон с особыми условиями использования территории

Граница береговой полосы
Граница водоохранной зоны
Граница природной полосы
Граница противопожарного расстояния

						13-053			
						Кременкульское сельское поселение Сосновского муниципального района Челябинской области			
Изм.	Колуч.	Лист	Н.д.ж.	Подпись	Дата	Правила землепользования и застройки д.Малышево	Стадия	Лист	Листов
ГАП		Ступин Д.Ю.					П	2	2
						Схема границ зон с особыми условиями использования территории М 1:5000			
						ООО "Архстрой-Сервис" 2011 т. 8 (351) 2-111-011			