



ООО СПЕЦИАЛИЗИРОВАННЫЙ ЗАСТРОЙЩИК

ВЫСОТА

Общество с ограниченной ответственностью
Специализированный застройщик «Высота»
ИНН 7448051385 КПП 744801001
ОГРН 1147448010192
Юридический адрес: 454100, г. Челябинск,
пр. Комсомольский, д. 107А, оф. 23
sekretar@vysota-stroy.ru, +7(351) 217-11-88

**ДОКУМЕНТАЦИЯ ПО ПЛАНИРОВКЕ ТЕРРИТОРИИ.
Внесение изменений в проект межевания территории,
утвержденного постановлением Администрации Сосновского
муниципального района № 2141 от 13.03.2012.**

Пояснительная записка

Инициатор:

Валеев Б.Ю.

Архитектор проекта

Тагиров Д.И.

г. Челябинск, 2023

1. СОСТАВ ПРОЕКТА

Графические материалы:

Основная часть, подлежащая утверждению.

1) Лист № 1. План межевания. М 1:2000

Текстовые материалы:

Пояснительная записка.

Материалы по обоснованию.

Лист №1. Материал по обоснованию проекта межевания территории.

1. ВВЕДЕНИЕ

Проект межевания территории в границах микрорайона “Лесной остров” в деревне Малиновка Сосновского муниципального района Челябинской области, разработан на основании:

- Постановления Правительства Российской Федерации от 02.04.2022г. № 575 Об особенностях подготовки, согласования, утверждения, продления сроков действия документации по планировке территории, градостроительных планов земельных участков, выдачи разрешений на строительство объектов капитального строительства, разрешений на ввод в эксплуатацию.
- Постановления Правительства Российской Федерации от 29.12.2022г. № 2500 О внесении изменений в некоторые акты Правительства Российской Федерации.

Проект межевания разработан в соответствии с положениями следующих нормативных актов:

- Генеральный план Кременкульского сельского поселения за исключением поселка Западный, поселка Пригородный, поселка Терема Сосновского муниципального района Челябинской области утв. решением Собрания депутатов Сосновского муниципального района от 25.01.2023 № 437;
- Градостроительный Кодекс РФ от 29 декабря 2004 года № 190 –ФЗ (с внесенными изменениями);
- Земельный Кодекс РФ от 25 октября 2001 года №137 – ФЗ (с внесенными изменениями);
- СП 42 13330.2016 (СНиП 2.07.01-89*) «Градостроительство. Планировка и застройка городских и сельских поселений»;
- Правила землепользования и застройки за исключением пос. Западный, поселка Пригородный, поселка Терема Сосновского муниципального района Челябинской области утвержденные решением Собрания депутатов Сосновского муниципального района от 21.06.2023 № 512;
- Приказ Федеральной службы государственной регистрации, кадастра и картографии № П/0412 от 10.11.2020 г. «Об утверждении классификатора видов разрешенного использования земельных участков»;
- Федеральный закон «Технический регламент о требованиях пожарной безопасности» от 22.07.2008 №123-ФЗ;
- Санитарно-эпидемиологические правила и нормативы, в том числе СанПиН 2.2.1/2.1.1.1200-03 «Санитарно-защитные зоны и санитарная классификация предприятий, сооружений и иных объектов»;
- Карта функциональных зон материалов по обоснованию Генерального плана Кременкульского сельского поселения за исключением поселка Западный, поселка Пригородный, поселка Терема Сосновского муниципального района Челябинской области утвержденного решением Собрания депутатов Сосновского муниципального района от 21.06.2023 № 511;
- Карта градостроительных ограничений;
- Местные нормативы градостроительного проектирования Сосновского муниципального района Челябинской области № 327 от 15.06.2022

Цель межевания территории:

- 1) Определение местоположения границ образуемых и изменяемых земельных участков;
- 2) Отмены красных линий для застроенных территорий.

2. РАЗДЕЛ ИНЖЕНЕРНЫХ ИЗЫСКАНИЙ

Подготовка документации по планировке территории осуществлялась на основании топографических планов масштаба М 1:500, которые были представлены инициатором документации по планировке территории.

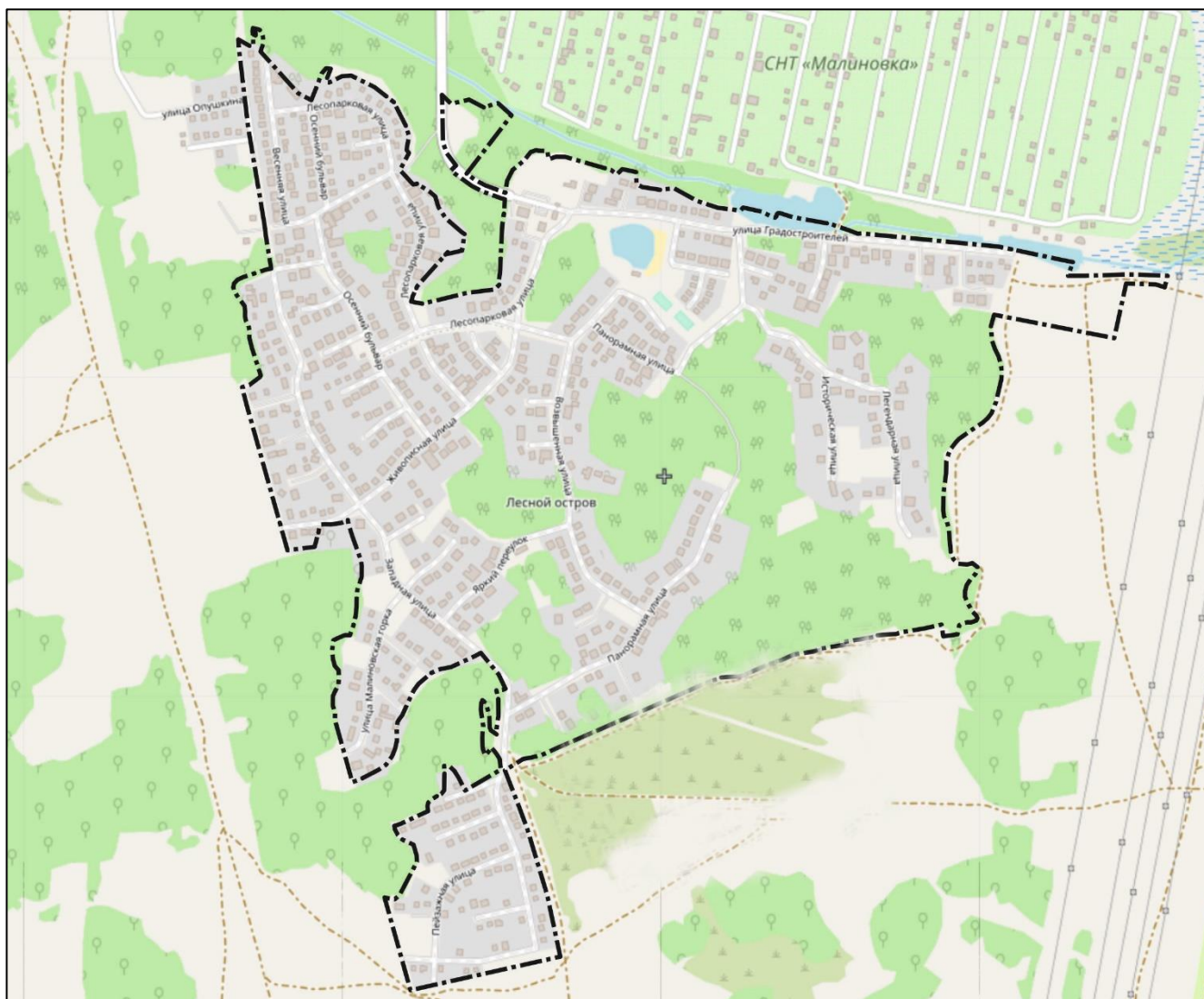
Помимо полученных материалов от инициатора проекта, был выполнен фактический выезд на территорию проектирования.

В следствие данного обстоятельства, данная территория изучена проектировщиками в полной мере.

3. СОВРЕМЕННОЕ ИСПОЛЬЗОВАНИЕ ТЕРРИТОРИИ

Территория проектирования располагается в деревне Малиновка в Кременкульском сельском поселении, Челябинской области.

Площадь территории в границах проектирования составляет: 208,0778 га.



4.1 Перечень и сведения о площади образуемых земельных участков, в том числе возможные способы их образования;

Условный номер исходного ЗУ	Площадь исходного ЗУ, кв.м.	Условный номер ЗУ на плане межевания	Проектная площадь ЗУ, кв.м.	Виды разрешенного использования земельных участков в соответствии с Правилами землепользования и застройки Кременкульского сельского поселения за исключением поселка Западный, поселка Пригородный, поселка Терема Сосновского муниципального района Челябинской области	Возможные способы образования земельных участков и (или) необходимость исправления реестровой ошибки в местоположении границ и площади ЗУ
1	1461	1.1	2310	2.1. Для индивидуального жилищного строительства. Размещение жилого дома (отдельно стоящего здания количеством надземных этажей не более чем три, высотой не более двадцати метров, которое состоит из комнат и помещений вспомогательного использования, предназначенных для удовлетворения гражданами бытовых и иных нужд, связанных с их проживанием в таком здании, не предназначенного для раздела на самостоятельные объекты недвижимости); выращивание сельскохозяйственных культур; размещение гаражей для собственных нужд и хозяйственных построек	Образование ЗУ путем объединения ЗУ с КН 74:19:1107001:2727 и 74:19:1107001:2415
2	849				
93 94 95 448 449 450	1176 1021 541 1388 141 598	93.1	1570	2.1. Для индивидуального жилищного строительства. Размещение жилого дома (отдельно стоящего здания количеством надземных этажей не более чем три, высотой не более двадцати метров, которое состоит из комнат и помещений вспомогательного использования, предназначенных для удовлетворения гражданами бытовых и иных нужд, связанных с их проживанием в таком здании, не предназначенного для раздела на самостоятельные объекты недвижимости); выращивание сельскохозяйственных культур; размещение гаражей для собственных нужд и хозяйственных построек	Образование ЗУ путем перераспределения ЗУ с КН 74:19:1107001:1805, 74:19:1107001:2420, 74:19:1107001:3188, 74:19:1107001:1729, 74:19:1107001:1573 и 74:19:1107001:1818
		94.1	843		
		448.1	1994		
		95.1	458		
96	429	96.1	1743	2.1. Для индивидуального жилищного строительства. Размещение жилого дома (отдельно стоящего здания количеством надземных этажей не более чем три, высотой не более двадцати метров, которое состоит из комнат и помещений вспомогательного использования, предназначенных для удовлетворения гражданами бытовых и иных нужд, связанных с их проживанием в таком здании, не предназначенного для раздела на самостоятельные объекты недвижимости); выращивание сельскохозяйственных культур; размещение гаражей для собственных нужд и хозяйственных построек	Образование ЗУ путем объединения ЗУ с КН 74:19:1107001:2899 и 74:19:1107001:1734
97	1314				
115 116 120 121	10111 457 907 612	115.1	404	2.1. Для индивидуального жилищного строительства. Размещение жилого дома (отдельно стоящего здания количеством надземных этажей не более чем три, высотой не более двадцати метров, которое состоит из комнат и помещений вспомогательного использования, предназначенных для удовлетворения гражданами бытовых и иных нужд, связанных с их проживанием в таком здании, не предназначенного для раздела на самостоятельные объекты недвижимости); выращивание сельскохозяйственных культур; размещение гаражей для собственных нужд и хозяйственных построек	Образование ЗУ путем перераспределения ЗУ с КН 74:19:1107001:3301, 74:19:1107001:5215, 74:19:1107001:2849 и 74:19:1107001:3174
		115.2	406		
		115.3	406		
		115.4	728		
		115.5	729		
		115.6	876		
		115.7	877		
		115.8	886		
		115.9	1238		
		115.10	1027		
		115.11	721		
		115.12	724		
		115.13	1862	Предоставление коммунальных услуг (3.1.1); Улично - дорожная	

		264.1	4186	Предоставление коммунальных услуг (3.1.1); Улично - дорожная сеть (12.0.1); Благоустройство территории (12.0.2)	74:19:1107001:5310 и 74:19:1107001:2743
265	318	267.1	2086	2.1. Для индивидуального жилищного строительства. Размещение жилого дома (отдельно стоящего здания количеством надземных этажей не более чем три, высотой не более двадцати метров, которое состоит из комнат и помещений вспомогательного использования, предназначенных для удовлетворения гражданами бытовых и иных нужд, связанных с их проживанием в таком здании, не предназначенного для раздела на самостоятельные объекты недвижимости);	Образование ЗУ путем перераспределения ЗУ с КН 74:19:1107001:2521; 74:19:1107001:3198; 74:19:1107001:5529; 74:19:1107001:5530; 74:19:1107001:5290 и 74:19:1107001:1923
266	250				
267	622	269.1	2653	использования, предназначенных для удовлетворения гражданами бытовых и иных нужд, связанных с их проживанием в таком здании, не предназначенного для раздела на самостоятельные объекты недвижимости);	Образование ЗУ путем объединения ЗУ с КН 74:19:1107001:1138 и 74:19:1107001:3649
268	1061				
269	1755	292.1	3124	выращивание сельскохозяйственных культур; размещение гаражей для собственных нужд и хозяйственных построек	Образование ЗУ путем объединения ЗУ с КН 74:19:1107001:3650 и 74:19:1107001:1136
270	733				
292	2137	294.1	2849	Предоставление коммунальных услуг (3.1.1); Улично - дорожная сеть (12.0.1); Благоустройство территории (12.0.2)	Образование ЗУ путем раздела ЗУ с КН 74:19:1107001:4629 1 - й этап
293	987				
294	1050	165.1	39	2.1. Для индивидуального жилищного строительства. Размещение жилого дома (отдельно стоящего здания количеством надземных этажей не более чем три, высотой не более двадцати метров, которое состоит из комнат и помещений вспомогательного использования, предназначенных для удовлетворения гражданами бытовых и иных нужд, связанных с их проживанием в таком здании, не предназначенного для раздела на самостоятельные объекты недвижимости);	Образование ЗУ путем объединения ЗУ с КН 74:19:1107001:2805; 74:19:1107001:2614 и ЗУ позиции 165.1 (1 - й этап) 2 - й этап
295	1799				
165	31031	165.2	30992	использования, предназначенных для удовлетворения гражданами бытовых и иных нужд, связанных с их проживанием в таком здании, не предназначенного для раздела на самостоятельные объекты недвижимости);	Образование ЗУ путем объединения ЗУ с КН 74:19:1107001:2614 и ЗУ позиции 165.1 (1 - й этап) 2 - й этап
338					
339	690	339.1	756	выращивание сельскохозяйственных культур; размещение гаражей для собственных нужд и хозяйственных построек	Образование ЗУ путем объединения ЗУ с КН 74:19:1107001:3869 1 - й этап
165.1	39				
360.2	20487	360.3	61	Предоставление коммунальных услуг (3.1.1); Улично - дорожная сеть (12.0.1); Благоустройство территории (12.0.2)	Образование ЗУ путем объединения ЗУ с КН 74:19:1107001:2615; 74:19:1107001:2429 и ЗУ позиции 360.3 (1 - й этап) 2 - й этап
		360.4	55		
		360.5	51		
		360.6	57		
		360.7	20263	2.1. Для индивидуального жилищного строительства. Размещение жилого дома (отдельно стоящего здания количеством надземных этажей не более чем три, высотой не более двадцати метров, которое состоит из комнат и помещений вспомогательного использования, предназначенных для удовлетворения гражданами бытовых и иных нужд, связанных с их проживанием в таком здании, не предназначенного для раздела на самостоятельные объекты недвижимости);	Образование ЗУ путем объединения ЗУ с КН 74:19:1107001:2424 и ЗУ
342	61				
343	750	343.1	872	использования, предназначенных для удовлетворения гражданами бытовых и иных нужд, связанных с их проживанием в таком здании, не предназначенного для раздела на самостоятельные объекты недвижимости);	Образование ЗУ путем объединения ЗУ с КН 74:19:1107001:2424 и ЗУ
360.3	61				
343	770	292.1	825	использования, предназначенных для удовлетворения гражданами бытовых и иных нужд, связанных с их проживанием в таком здании, не предназначенного для раздела на самостоятельные объекты недвижимости);	

412	1064	413.1	1651	Образование ЗУ путем объединения ЗУ с КН 74:19:1107001:1768 и 74:19:1107001:2812
413	587			
414	989	414.1	1117	Образование ЗУ путем объединения ЗУ с КН 74:19:1107001:1767 и 74:19:1107001:2811
415	128			
420	1052	420.1	1262	Образование ЗУ путем объединения ЗУ с КН 74:19:1107001:1766 и 74:19:1107001:2818
421	210			
422	210	423.1	1262	Образование ЗУ путем объединения ЗУ с КН 74:19:1107001:2815 и 74:19:1107001:1761
423	1052			
434	1257	434.1	1522	Образование ЗУ путем объединения ЗУ с КН 74:19:1107001:1755 и 74:19:1107001:2816
435	265			
436	209	437.1	1789	Образование ЗУ путем объединения ЗУ с КН 74:19:1107001:2817; 74:19:1107001:2343 и 74:19:1107001:3473
437	1500			
438	80			
690	1378	690.1	1438	Образование ЗУ путем перераспределения ЗУ с КН 74:19:1107001:4549; 74:19:1107001:3324; 74:19:1107001:3322 и 74:19:1107001:4548
691	35	693.1	1232	
692	233			
693	1024			

4.2 Перечень и сведения о площади образуемых земельных участков, которые будут отнесены к территориям общего пользования или имуществу общего пользования, в том числе в отношении которых предполагаются резервирование и (или) изъятие для государственных или муниципальных нужд

Земельных участков, которые будут отнесены к территориям общего пользования или имуществу общего пользования, в том числе в отношении которых предполагаются резервирование и (или) изъятие для государственных или муниципальных нужд для размещения линейных объектов инженерной и транспортной инфраструктур, в том числе автодорог данным проектом не предусмотрено.

4.3 Целевое назначение лесов, вид (виды) разрешенного использования лесного участка, количественные и качественные характеристики лесного участка, сведения о нахождении лесного участка в границах особо защитных участков лесов (в случае, если подготовка проекта межевания территории осуществляется в целях определения местоположения границ образуемых и (или) изменяемых лесных участков)

Подготовка проекта межевания территории не осуществляется в целях определения местоположения границ образуемых и (или) изменяемых лесных участков), следовательно: целевого назначения лесов, вид (виды) разрешенного использования лесных участков, количественных и качественных характеристик

лесных участков, сведений о нахождении лесных участков в границах особо защитных участков лесов данным проектом не устанавливаются.

4.4 Сведения о границах территории, в отношении которой разработан проект межевания, содержащие перечень координат характерных точек этих границ в системе координат, используемой для ведения Единого государственного реестра недвижимости.

Граница территории проектирования		
№ точки	Координата X	Координата Y
1	597662.78	2310162.90
2	597756.45	2310147.61
3	597863.06	2310130.22
4	597935.97	2310121.61
5	598015.20	2310112.25
6	598020.02	2310111.69
7	598040.53	2310109.27
8	598058.66	2310108.18
9	598058.07	2310109.23
10	598044.90	2310132.50
11	598044.42	2310141.37
12	598066.58	2310140.50
13	598070.53	2310139.78
14	598067.58	2310146.01
15	598073.32	2310144.39
16	598075.59	2310139.58
17	598082.34	2310139.91
18	598083.26	2310149.60
19	598077.06	2310158.95
20	598064.06	2310162.64
21	598050.34	2310163.22
22	598032.15	2310157.10
23	598024.15	2310164.32
24	598022.87	2310165.47
25	597967.93	2310215.06
26	597945.81	2310235.02
27	597940.07	2310240.20
28	597932.40	2310255.01
29	597925.20	2310268.92
30	597951.39	2310279.33
31	597983.72	2310291.56
32	597995.08	2310301.17
33	597994.21	2310311.66
34	597974.11	2310303.79
35	597964.49	2310303.79
36	597964.48	2310309.04
37	597972.69	2310325.99
38	597977.60	2310336.13
39	597978.43	2310345.63
40	597979.35	2310356.24
41	597962.23	2310391.07
42	597954.01	2310407.79
43	597947.92	2310415.65
44	597933.67	2310434.02
45	597920.80	2310450.61
46	597904.11	2310459.09
47	597868.77	2310477.03
48	597846.51	2310483.82
49	597817.91	2310478.93
50	597815.93	2310478.59
51	597808.93	2310483.82
52	597793.17	2310475.48

Граница территории проектирования		
№ точки	Координата X	Координата Y
120	597688.99	2311219.76
121	597679.89	2311261.12
122	597667.70	2311284.64
123	597666.78	2311289.71
124	597670.12	2311293.14
125	597674.32	2311294.04
126	597676.83	2311296.64
127	597676.77	2311300.87
128	597667.89	2311328.67
129	597653.37	2311410.31
130	597631.60	2311471.82
131	597632.22	2311480.70
132	597603.07	2311782.11
133	597570.96	2311934.90
134	597569.04	2311945.91
135	597538.87	2311935.18
136	597539.14	2311958.30
137	597538.96	2311971.43
138	597539.87	2312001.62
139	597540.81	2312030.88
140	597541.80	2312061.36
141	597541.41	2312091.56
142	597540.38	2312119.06
143	597540.01	2312127.84
144	597538.87	2312154.23
145	597513.70	2312148.07
146	597520.01	2312128.27
147	597521.41	2312091.04
148	597521.83	2312063.11
149	597491.52	2312056.46
150	597469.06	2312051.52
151	597446.59	2312046.59
152	597423.15	2312041.45
153	597401.90	2312036.78
154	597408.52	2312002.77
155	597409.95	2311995.41
156	597418.05	2311953.79
157	597427.18	2311906.86
158	597436.31	2311859.93
159	597445.48	2311812.83
160	597453.32	2311772.52
161	597432.24	2311766.28
162	597412.77	2311765.99
163	597397.51	2311767.45
164	597378.78	2311773.96
165	597361.72	2311782.17
166	597350.17	2311785.45
167	597344.72	2311786.99
168	597326.90	2311789.27
169	597310.83	2311788.20
170	597280.24	2311780.98
171	597261.05	2311776.45

Граница территории проектирования		
№ точки	Координата X	Координата Y
239	596727.66	2311373.89
240	596724.41	2311349.86
241	596720.10	2311337.22
242	596708.91	2311313.61
243	596700.48	2311295.66
244	596693.36	2311275.69
245	596680.05	2311230.17
246	596667.19	2311186.44
247	596675.92	2311178.68
248	596680.30	2311169.14
249	596681.42	2311163.07
250	596681.47	2311153.79
251	596679.11	2311144.54
252	596674.78	2311137.40
253	596670.52	2311135.02
254	596668.02	2311133.62
255	596660.39	2311133.34
256	596651.71	2311135.14
257	596641.20	2311109.02
258	596638.33	2311115.29
259	596592.33	2311013.48
260	596523.56	2310861.26
261	596521.46	2310856.71
262	596514.82	2310842.35
263	596494.02	2310797.33
264	596485.03	2310776.02
265	596479.43	2310753.08
266	596476.31	2310735.25
267	596445.75	2310697.33
268	596413.14	2310710.02
269	596392.17	2310718.18
270	596371.21	2310726.34
271	596350.07	2310734.17
272	596328.97	2310741.96
273	596321.22	2310744.82
274	596307.58	2310749.07
275	596277.13	2310758.57
276	596255.57	2310765.11
277	596233.91	2310771.50
278	596212.28	2310777.88
279	596190.65	2310784.27
280	596180.37	2310787.30
281	596041.61	2310817.11
282	595967.93	2310487.93
283	596002.73	2310477.41
284	596034.06	2310468.66
285	596053.32	2310463.27
286	596098.95	2310450.51
287	596136.99	2310439.88
288	596171.59	2310430.21
289	596169.06	2310442.85
290	596168.04	2310452.97

Граница территории проектирования		
№ точки	Координата X	Координата Y
369	596683.93	2310588.40
370	596678.48	2310576.53
371	596672.97	2310548.51
372	596665.58	2310533.16
373	596658.03	2310524.31
374	596641.43	2310504.86
375	596627.19	2310494.49
376	596609.06	2310485.65
377	596572.53	2310469.12
378	596563.33	2310462.21
379	596558.46	2310459.34
380	596557.45	2310458.74
381	596542.24	2310456.82
382	596528.08	2310457.07
383	596515.99	2310457.28
384	596498.12	2310453.12
385	596482.28	2310446.63
386	596463.84	2310433.65
387	596452.23	2310416.54
388	596434.12	2310381.56
389	596425.19	2310359.30
390	596419.43	2310344.95
391	596410.52	2310317.70
392	596409.84	2310306.69
393	596412.53	2310296.58
394	596419.41	2310289.06
395	596429.67	2310281.59
396	596451.84	2310272.59
397	596467.95	2310269.46
398	596481.47	2310272.19
399	596490.70	2310277.41
400	596509.78	2310304.78
401	596519.79	2310314.25
402	596527.33	2310319.43
403	596540.04	2310319.62
404	596562.80	2310320.83
405	596576.42	2310321.01
406	596594.26	2310316.18
407	596614.58	2310316.49
408	596624.68	2310321.00
409	596639.81	2310328.72
410	596653.34	2310329.77
411	596671.13	2310329.18
412	596680.56	2310320.86
413	596695.03	2310316.84
414	596714.53	2310314.57
415	596730.58	2310316.52
416	596737.35	2310317.46
417	596742.28	2310327.69
418	596748.82	2310343.04
419	596748.66	2310354.04
420	596765.84	2310360.04

53	597781.09	2310469.09	172	597234.96	2311765.90	291	596177.21	2310463.28	421	596771.41	2310361.99
54	597771.55	2310464.04	173	597225.76	2311758.14	292	596182.14	2310465.77	422	596790.04	2310366.33
55	597762.54	2310472.31	174	597215.76	2311746.99	293	596209.98	2310479.85	423	596810.25	2310368.50
56	597740.43	2310492.63	175	597205.83	2311731.60	294	596218.58	2310484.58	424	596815.41	2310368.57
57	597739.91	2310493.11	176	597197.69	2311719.95	295	596236.87	2310494.64	425	596828.88	2310368.77
58	597741.35	2310501.75	177	597180.13	2311694.82	296	596250.30	2310501.61	426	596846.64	2310369.87
59	597729.23	2310521.26	178	597172.60	2311687.93	297	596256.90	2310501.27	427	596861.37	2310374.61
60	597724.79	2310528.40	179	597159.21	2311677.57	298	596263.01	2310500.96	428	596876.99	2310379.65
61	597713.38	2310541.82	180	597150.81	2311673.22	299	596275.75	2310497.32	429	596901.53	2310380.02
62	597689.71	2310548.82	181	597140.70	2311669.68	300	596288.53	2310493.71	430	596905.77	2310379.24
63	597665.30	2310564.97	182	597131.43	2311667.00	301	596293.20	2310483.14	431	596914.27	2310377.66
64	597655.07	2310576.79	183	597104.34	2311666.60	302	596299.04	2310469.31	432	596929.83	2310372.21
65	597634.68	2310600.37	184	597096.74	2311665.64	303	596309.35	2310459.31	433	596956.43	2310362.69
66	597630.72	2310606.23	185	597058.70	2311660.84	304	596322.14	2310452.73	434	596967.27	2310358.90
67	597616.65	2310604.17	186	597023.15	2311660.32	305	596323.84	2310452.76	435	596992.56	2310350.88
68	597594.40	2310600.94	187	597010.43	2311661.83	306	596329.07	2310451.53	436	597001.90	2310349.31
69	597587.30	2310570.05	188	596997.63	2311668.41	307	596333.00	2310463.89	437	596995.35	2310334.82
70	597584.84	2310563.72	189	596984.02	2311672.44	308	596353.08	2310506.91	438	596992.28	2310312.78
71	597565.22	2310546.11	190	596932.31	2311676.75	310	596361.72	2310526.12	439	596992.50	2310297.53
72	597545.59	2310528.50	191	596916.14	2311682.45	311	596372.75	2310524.60	440	596991.75	2310290.74
73	597516.51	2310502.40	192	596905.82	2311693.31	312	596380.34	2310526.40	441	596985.05	2310286.41
74	597493.59	2310491.90	193	596903.98	2311703.44	313	596387.00	2310533.27	442	596974.48	2310284.42
75	597482.13	2310489.03	194	596903.84	2311712.74	314	596394.44	2310545.24	443	596942.86	2310276.17
76	597477.54	2310513.88	195	596907.04	2311724.65	315	596396.80	2310550.62	444	596940.94	2310261.09
77	597484.03	2310541.77	196	596898.42	2311735.52	316	596398.55	2310554.61	445	596938.42	2310241.13
78	597491.02	2310570.02	197	596892.48	2311736.28	317	596407.75	2310561.52	446	596935.28	2310216.46
79	597496.80	2310593.35	198	596884.08	2311731.92	318	596444.15	2310562.06	447	596980.24	2310203.80
80	597501.23	2310611.26	199	596871.53	2311720.73	319	596457.71	2310561.41	448	596995.82	2310199.42
81	597501.92	2310616.80	200	596858.97	2311712.08	320	596461.09	2310561.46	449	597033.04	2310188.94
82	597507.36	2310660.29	201	596846.31	2311708.50	321	596461.01	2310567.39	450	597076.36	2310176.74
83	597508.87	2310672.37	202	596832.78	2311708.30	322	596459.22	2310574.14	451	597119.68	2310164.54
84	597511.51	2310675.01	203	596819.14	2311714.03	323	596449.76	2310584.15	452	597163.00	2310152.35
85	597519.38	2310682.88	204	596800.36	2311724.77	324	596433.52	2310594.07	453	597206.31	2310140.15
86	597527.94	2310682.16	205	596791.77	2311733.09	325	596415.11	2310602.93	454	597254.58	2310126.56
87	597551.84	2310684.92	206	596785.81	2311735.55	326	596407.07	2310607.23	455	597258.97	2310124.09
88	597576.66	2310685.85	207	596780.76	2311732.94	327	596453.32	2310686.65	456	597259.65	2310126.60
89	597601.08	2310686.77	208	596776.70	2311721.87	328	596467.75	2310684.33	457	597294.03	2310119.11
90	597639.67	2310688.89	209	596776.82	2311713.40	329	596476.21	2310683.62	458	597298.91	2310132.72
91	597652.58	2310689.62	210	596774.46	2311701.52	340	596485.62	2310677.82	459	597307.38	2310143.94
92	597670.80	2310692.23	211	596770.31	2311695.53	341	596492.48	2310672.84	460	597316.35	2310155.84
93	597674.13	2310692.70	212	596759.34	2311692.83	342	596501.92	2310664.51	461	597319.70	2310157.58
94	597675.62	2310692.92	213	596750.23	2311691.22	343	596496.01	2310661.89	462	597330.23	2310154.24
95	597707.18	2310695.23	214	596746.02	2311660.49	344	596484.32	2310652.41	463	597359.02	2310145.01
96	597722.41	2310696.20	215	596771.73	2311656.60	345	596495.39	2310647.49	464	597380.12	2310138.17
97	597747.48	2310699.91	216	596830.25	2311649.84	346	596504.74	2310645.94	465	597388.00	2310136.17
98	597771.78	2310712.03	217	596810.45	2311614.85	347	596522.51	2310645.34	466	597402.21	2310132.55
99	597792.14	2310736.88	218	596812.16	2311613.18	348	596540.28	2310646.46	467	597419.14	2310132.80
100	597811.14	2310752.06	219	596822.38	2311609.95	349	596549.57	2310647.43	468	597423.18	2310131.79
101	597815.30	2310764.23	220	596831.76	2311605.84	350	596585.23	2310642.04	469	597431.88	2310129.60
102	597813.95	2310768.84	221	596842.01	2311599.22	351	596598.75	2310643.08	470	597440.43	2310124.65
103	597813.58	2310788.72	222	596848.03	2311593.38	352	596605.49	2310645.73	471	597449.77	2310123.09
104	597795.16	2310791.08	223	596848.09	2311589.16	353	596602.03	2310649.90	472	597461.62	2310123.27
105	597800.89	2310807.73	224	596847.29	2311585.76	354	596596.90	2310653.21	473	597462.90	2310123.09
106	597800.68	2310827.20	225	596838.92	2311578.86	355	596585.00	2310657.29	474	597472.65	2310121.75
107	597794.40	2310849.26	226	596834.70	2311578.80	356	596567.14	2310661.26	475	597495.29	2310105.29
108	597788.10	2310871.38	227	596830.39	2311583.81	357	596545.14	2310661.77	476	597506.86	2310098.54
109	597771.80	2310928.58	228	596819.26	2311592.12	358	596539.18	2310664.23	477	597513.65	2310096.95
110	597762.18	2310941.89	229	596809.05	2311595.36	359	596530.51	2310676.79	478	597522.08	2310098.76
111	597773.54	2310953.60	230	596802.26	2311595.25	360	596544.91	2310677.00	479	597530.44	2310106.51
112	597767.28	2310983.83	231	596801.45	2311593.54	361	596570.26	2310680.76	480	597536.20	2310119.30
113	597740.58	2310985.28	232	596779.10	2311559.34	362	596608.37	2310680.49	481	597540.92	2310133.71
114	597734.04	2310997.94	233	596766.66	2311542.23	363	596627.04	2310676.53	482	597544.15	2310143.60
115	597728.04	2311036.79	234	596750.57	2311491.41	364	596628.72	2310692.02	483	597550.34	2310162.51
116	597731.38	2311067.68	235	596747.07	2311476.05	365	596630.78	2310696.36	484	597553.19	2310171.20
117	597703.39	2311118.85	236	596742.34	2311455.27	366	596662.52	2310681.29	485	597554.75	2310180.53
118	597688.50	2311164.19	237	596733.76	2311407.70	367	596709.69	2310642.18	486	597626.46	2310168.83
119	597682.30	2311213.74	238	596731.80	2311396.86	368	596702.44	2310628.73	487	597662.78	2310162.90

4.5 Перечень координат образуемых и изменяемых земельных участков

Участки межевания				Участки межевания				Участки межевания			
№ участка	№ точки	Координата X	Координата Y	№ участка	№ точки	Координата X	Координата Y	№ участка	№ точки	Координата X	Координата Y
1.1	1	598058.07	2310109.23	141.1	1	597736.80	2310932.49	830.1	1	597276.69	2310643.23
	2	598044.90	2310132.50		2	597763.90	2310939.51		2	597272.78	2310639.20
	3	598044.42	2310141.37		3	597762.18	2310941.89		3	597266.33	2310645.64
	4	598066.58	2310140.50		4	597773.54	2310953.60		4	597276.69	2310643.23
	5	598070.52	2310139.78		5	597771.25	2310964.64	830.2	1	597598.17	2310174.46
	6	598067.58	2310146.01		6	597771.05	2310965.62		2	597561.68	2310180.60
	7	598073.32	2310144.39		7	597730.91	2310955.24		3	597565.61	2310204.69
	8	598075.59	2310139.58		8	597731.17	2310954.27		4	597569.47	2310228.38
	9	598082.34	2310139.91		9	597733.42	2310945.56		5	597573.34	2310252.09
	10	598083.26	2310149.60		10	597727.61	2310944.05		6	597577.21	2310275.81
	11	598077.06	2310158.95		11	597730.99	2310930.98		7	597580.79	2310278.21
	12	598064.06	2310162.64		12	597736.80	2310932.49		8	597614.21	2310272.76
	13	598050.34	2310163.22	174.1	1	597542.70	2311136.20		9	597614.47	2310274.37
	14	598032.15	2310157.10		2	597535.19	2311160.86		10	597639.45	2310268.61
	15	598024.15	2310164.32		3	597533.56	2311169.90		11	597642.63	2310282.38
	16	598019.39	2310164.88		4	597533.56	2311176.96	12	597642.82	2310283.22	
	17	598017.39	2310148.00		5	597514.11	2311172.20	13	597617.34	2310289.10	
	18	598013.32	2310113.50		6	597514.81	2311169.79	14	597592.64	2310294.80	
	19	598040.69	2310110.27		7	597516.27	2311165.00	15	597569.25	2310300.20	
	20	598058.07	2310109.23		8	597525.96	2311131.37	16	597563.08	2310301.62	
93.1	1	597559.24	2310485.01		9	597539.78	2311135.36	17	597546.04	2310307.98	
	2	597545.59	2310528.50		10	597542.35	2311136.09	18	597531.22	2310318.50	
	3	597516.50	2310502.41		11	597542.70	2311136.20	19	597526.20	2310323.16	
	4	597511.24	2310499.98	175.1	1	597525.96	2311131.37	20	597500.41	2310347.07	
	5	597521.17	2310470.31		2	597516.27	2311165.00	21	597479.61	2310366.36	
	6	597521.18	2310470.31		3	597514.81	2311169.79	22	597458.86	2310374.38	
	7	597539.27	2310476.04		4	597514.11	2311172.20	23	597435.54	2310383.39	
	8	597559.24	2310485.01		5	597504.02	2311169.73	24	597412.21	2310392.40	
94.1	1	597521.17	2310470.31		6	597499.61	2311168.65	25	597390.09	2310400.94	
	2	597511.24	2310499.98		7	597501.86	2311160.85	26	597386.71	2310409.81	
	3	597493.59	2310491.90		8	597511.55	2311127.22	27	597402.76	2310441.07	
	4	597482.13	2310489.03		9	597525.96	2311131.37	28	597421.26	2310477.09	
	5	597480.21	2310484.60		153.1	1	597685.10	2311191.31	29	597428.63	2310479.73
	6	597477.03	2310477.26			2	597682.30	2311213.74	30	597443.46	2310473.29
	7	597493.46	2310470.13	3		597651.05	2311230.03	31	597466.42	2310463.34	
	8	597521.17	2310470.31	4		597650.98	2311185.20	32	597489.37	2310453.38	
448.1	1	597511.64	2310404.69	5		597685.10	2311191.31	33	597495.54	2310450.70	
	2	597537.89	2310405.67	187.1		1	597505.79	2311255.22	34	597511.34	2310450.80
	3	597538.29	2310413.63			2	597534.21	2311264.82	35	597519.80	2310450.85
	4	597541.29	2310414.47			3	597538.14	2311253.19	36	597536.47	2310458.34
	5	597556.69	2310418.76			4	597545.07	2311242.05	37	597521.17	2310470.31
	6	597551.43	2310453.70			5	597553.43	2311217.44	38	597493.46	2310470.13
	7	597549.93	2310463.70			6	597548.68	2311212.78	39	597477.03	2310477.26
	8	597536.47	2310458.34		7	597519.27	2311215.33	40	597430.97	2310497.25	
	9	597519.80	2310450.85		8	597505.79	2311255.22	41	597428.68	2310500.52	
	10	597511.34	2310450.80		190.1	1	597476.76	2311238.03	42	597429.86	2310506.45
	11	597511.64	2310404.69			2	597472.86	2311249.57	43	597434.85	2310531.53
95.1	1	597521.18	2310470.31			3	597459.08	2311253.27	44	597439.65	2310555.64
	2	597536.47	2310458.34	4		597456.42	2311257.69	45	597412.71	2310558.58	

	3	597549.93	2310463.70		5	597458.33	2311260.39		46	597407.23	2310531.07	
	4	597556.69	2310418.76		6	597466.50	2311263.11		47	597398.70	2310512.34	
	5	597562.78	2310420.45		7	597467.97	2311264.05		48	597376.68	2310521.89	
	6	597557.67	2310454.74		8	597496.63	2311282.32		49	597369.57	2310524.97	
	7	597549.93	2310463.70		9	597508.03	2311248.59		50	597354.61	2310528.19	
	8	597539.27	2310476.04		10	597476.76	2311238.03		51	597346.59	2310532.73	
	9	597521.18	2310470.31		250.1	1	597523.97		2311942.27	52	597329.38	2310544.25
115.1	1	597692.64	2310838.51			2	597524.07		2311977.06	53	597321.66	2310551.76
	2	597696.56	2310823.36			3	597519.02		2311975.95	54	597303.73	2310569.18
	3	597721.08	2310829.73			4	597502.89		2311972.41	55	597285.80	2310586.60
	4	597717.05	2310845.25	5		597490.74	2311969.74		56	597270.74	2310601.24	
	5	597706.49	2310842.52	6		597500.01	2311932.95		57	597267.15	2310604.73	
	6	597692.64	2310838.51	7		597503.70	2311933.88		58	597267.15	2310610.47	
115.2	1	597725.13	2310814.23	8		597513.27	2311936.29		59	597293.55	2310637.64	
	2	597721.08	2310829.73	9		597520.82	2311938.19		60	597320.04	2310664.89	
	3	597696.56	2310823.36	10		597523.97	2311942.27		61	597325.69	2310664.97	
	4	597700.58	2310807.87	252.1	1	597519.02	2311975.95		62	597329.28	2310661.48	
	5	597725.13	2310814.23		2	597524.07	2311977.06		63	597344.34	2310646.84	
115.3	1	597729.15	2310798.76		3	597524.17	2312008.64		64	597362.27	2310629.42	
	2	597725.13	2310814.23		4	597520.17	2312011.80		65	597380.20	2310612.00	
	3	597700.58	2310807.87		5	597501.27	2312007.65		66	597392.55	2310607.83	
	4	597704.61	2310792.37		6	597495.43	2312006.37		67	597404.18	2310604.35	
	5	597729.15	2310798.76		7	597502.89	2311972.41		68	597417.54	2310600.36	
115.4	1	597734.69	2310768.49		8	597519.02	2311975.95		69	597417.47	2310582.51	
	2	597730.45	2310784.82	264.1	1	597538.87	2311935.18		70	597412.71	2310558.58	
	3	597729.79	2310796.21		2	597539.14	2311958.30		71	597439.65	2310555.64	
	4	597729.15	2310798.76		3	597539.06	2311964.72		72	597444.37	2310579.31	
	5	597704.61	2310792.37		4	597538.94	2311973.11		73	597449.05	2310602.85	
	6	597712.33	2310762.65		5	597539.35	2311985.73		74	597453.74	2310626.39	
	7	597734.69	2310768.49		6	597540.38	2312017.51		75	597458.42	2310649.93	
115.5	1	597730.93	2310732.75		7	597541.10	2312039.71		76	597417.69	2310642.09	
	2	597738.19	2310740.25		8	597541.85	2312062.94		77	597412.25	2310623.86	
	3	597741.23	2310743.40		9	597541.68	2312073.86		78	597379.43	2310633.66	
	4	597734.69	2310768.49		10	597541.41	2312091.56		79	597377.00	2310636.00	
	5	597712.33	2310762.65		11	597541.21	2312097.14		80	597359.10	2310653.42	
	6	597720.78	2310730.11		12	597540.29	2312121.47		81	597339.91	2310672.07	
	7	597730.93	2310732.75		13	597538.87	2312154.23		82	597336.78	2310675.11	
115.6	1	597752.81	2310702.63		14	597513.70	2312148.07		83	597338.45	2310680.34	
	2	597744.66	2310734.01	15	597514.68	2312145.13	84		597346.70	2310688.31		
	3	597738.19	2310740.25	16	597520.02	2312128.27	85		597377.04	2310694.71		
	4	597730.93	2310732.75	17	597520.28	2312121.36	86		597396.23	2310699.80		
	5	597720.78	2310730.11	18	597521.19	2312097.19	87		597405.53	2310701.20		
	6	597729.31	2310697.27	19	597521.42	2312091.04	88		597414.50	2310696.90		
	7	597747.48	2310699.91	20	597521.67	2312074.34	89		597417.70	2310677.84		
	8	597752.81	2310702.63	21	597521.84	2312063.11	90		597417.74	2310655.17		
115.7	1	597781.25	2310723.68	22	597521.10	2312040.22	91		597417.69	2310642.09		
	2	597756.24	2310745.98	23	597520.37	2312017.58	92		597458.42	2310649.93		
	3	597744.66	2310734.01	24	597520.18	2312011.79	93		597461.39	2310664.83		
	4	597752.81	2310702.63	25	597524.17	2312008.64	94		597468.40	2310683.60		
	5	597771.78	2310712.03	26	597524.07	2311977.06	95		597478.86	2310697.19		
	6	597781.25	2310723.68	27	597523.97	2311942.27	96		597486.62	2310702.96		
115.8	1	597799.33	2310742.69	28	597520.82	2311938.19	97		597492.62	2310707.42		
	2	597774.64	2310766.60	29	597513.28	2311936.29	98		597519.94	2310722.41		
	3	597771.78	2310762.06	30	597511.90	2311932.56	99		597540.88	2310733.90		
	4	597756.24	2310745.98	31	597513.40	2311926.11	100		597541.59	2310734.29		

	5	597781.25	2310723.68	267.1	32	597538.87	2311935.18	101	597563.49	2310742.66		
	6	597792.14	2310736.88		1	597313.27	2311550.22		102	597565.15	2310743.30	
	7	597799.33	2310742.69		2	597319.18	2311557.81		103	597586.81	2310748.32	
115.9	1	597795.16	2310791.08		3	597331.04	2311553.96		104	597610.19	2310753.74	
	2	597788.80	2310782.62		4	597346.50	2311555.81		105	597611.89	2310754.14	
	3	597776.41	2310769.41		5	597356.01	2311575.78		106	597616.12	2310751.47	
	4	597774.64	2310766.60		6	597357.10	2311584.10		107	597623.50	2310719.21	
	5	597799.33	2310742.69		7	597355.50	2311598.38		108	597632.26	2310721.24	
	6	597811.14	2310752.06		8	597348.96	2311604.24		109	597662.47	2310728.24	
	7	597815.30	2310764.23		9	597317.87	2311613.16		110	597661.13	2310734.07	
	8	597813.49	2310768.50		10	597314.91	2311599.36		111	597636.77	2310728.44	
	9	597813.95	2310768.84		11	597313.26	2311555.08		112	597631.13	2310752.80	
	10	597813.58	2310788.72		12	597313.27	2311550.22		113	597628.25	2310765.71	
	11	597795.16	2310791.08		269.1	1	597307.46		2311536.41	114	597629.26	2310767.36
#####	1	597788.80	2310782.62			2	597299.61		2311540.87	115	597635.05	2310776.80
	2	597795.16	2310791.08			3	597289.09		2311542.40	116	597658.25	2310787.66
	3	597800.89	2310807.73			4	597279.97		2311539.86	117	597659.25	2310788.12
	4	597800.68	2310827.20			5	597280.26		2311623.95	118	597659.44	2310787.52
	5	597791.43	2310824.79			6	597317.87		2311613.16	119	597660.24	2310785.13
	6	597764.41	2310817.81			7	597314.91		2311599.36	120	597660.20	2310790.62
	7	597768.62	2310801.48			8	597313.27		2311555.09	121	597660.16	2310796.12
	8	597776.03	2310794.53			9	597313.27		2311550.22	122	597656.33	2310841.22
	9	597782.22	2310788.75			10	597308.34		2311543.89	123	597622.50	2310786.01
	10	597788.80	2310782.62			11	597307.46		2311536.41	124	597621.60	2310785.23
#####	1	597738.37	2310811.00		165.1	1	597433.38		2311017.81	125	597615.66	2310780.06
	2	597741.70	2310798.09			2	597414.52		2311032.69	126	597609.72	2310774.89
	3	597742.59	2310785.84			3	597427.41		2311019.15	127	597600.54	2310766.91
	4	597776.05	2310794.51			4	597431.65		2311015.88	128	597587.58	2310766.53
	5	597768.62	2310801.48			5	597433.38		2311017.81	129	597579.05	2310766.28
	6	597764.42	2310817.75		165.2	1	597654.98		2310923.32	130	597570.50	2310766.02
	7	597760.56	2310816.74			2	597669.29		2310936.88	131	597568.07	2310765.95
	8	597738.37	2310811.00			3	597666.43		2310995.12	132	597559.73	2310761.37
#####	1	597742.59	2310785.84	4		597656.99	2311044.21	133	597549.46	2310755.74		
	2	597748.77	2310762.10	5		597631.47	2311174.07	134	597542.72	2310752.04		
	3	597749.89	2310760.44	6		597632.44	2311168.28	135	597536.00	2310748.35		
	4	597751.99	2310759.87	7		597636.86	2311143.67	136	597525.74	2310742.72		
	5	597753.83	2310760.76	8		597641.28	2311119.06	137	597515.48	2310737.09		
	6	597759.10	2310766.21	9		597645.69	2311094.46	138	597508.69	2310733.36		
	7	597764.67	2310767.66	10		597649.49	2311073.33	139	597501.96	2310729.67		
	8	597769.26	2310774.95	11		597646.63	2311069.23	140	597495.26	2310725.99		
	9	597782.22	2310788.75	12	597612.71	2311063.14	141	597489.77	2310722.98			
	10	597776.05	2310794.51	13	597576.82	2311056.70	142	597462.85	2310722.33			
	11	597742.59	2310785.84	14	597572.71	2311059.55	143	597450.62	2310722.03			
#####	1	597717.05	2310845.25	15	597560.25	2311038.60	144	597428.66	2310741.12			
	2	597721.08	2310829.73	16	597537.47	2311038.52	145	597431.28	2310777.09			
	3	597725.13	2310814.23	17	597500.71	2311001.76	146	597419.08	2310774.68			
	4	597729.15	2310798.76	18	597460.03	2311043.38	147	597396.58	2310770.24			
	5	597729.79	2310796.21	19	597418.06	2311086.27	148	597410.90	2310717.92			
	6	597730.45	2310784.82	20	597439.38	2311107.21	149	597409.25	2310715.54			
	7	597734.69	2310768.49	21	597481.43	2311064.41	150	597398.30	2310714.53			
	8	597741.23	2310743.40	22	597498.30	2311051.07	151	597370.55	2310711.97			
	9	597738.19	2310740.25	23	597518.30	2311068.07	152	597364.48	2310711.41			
	10	597744.66	2310734.01	24	597553.63	2311075.46	153	597349.03	2310707.99			
	11	597756.24	2310745.98	25	597560.25	2311038.60	154	597328.59	2310696.63			
	12	597771.78	2310762.06	26	597572.71	2311059.55	155	597311.53	2310679.09			

	13	597774.64	2310766.60		27	597568.92	2311080.68		156	597292.72	2310659.73
	14	597776.41	2310769.41		28	597551.60	2311086.72		157	597276.69	2310643.23
	15	597788.80	2310782.62		29	597534.40	2311081.77		158	597272.78	2310639.20
	16	597782.22	2310788.75		30	597521.89	2311078.17		159	597266.33	2310645.64
	17	597769.26	2310774.95		31	597511.64	2311070.14		160	597255.82	2310621.77
	18	597764.67	2310767.66		32	597499.31	2311060.48		161	597222.41	2310587.39
	19	597759.10	2310766.21		33	597474.62	2311085.61		162	597204.31	2310562.81
	20	597753.83	2310760.76		34	597490.07	2311097.70		163	597186.56	2310538.62
	21	597751.99	2310759.87		35	597505.67	2311109.92		164	597168.82	2310514.43
	22	597749.89	2310760.44		36	597524.71	2311115.40		165	597157.94	2310499.61
	23	597748.77	2310762.10		37	597542.46	2311120.52		166	597150.29	2310490.82
	24	597742.59	2310785.84		38	597545.38	2311121.33		167	597142.46	2310481.80
	25	597741.70	2310798.09		39	597551.60	2311086.72		168	597128.74	2310470.50
	26	597738.29	2310810.98		40	597568.92	2311080.68		169	597124.24	2310466.79
	27	597728.70	2310848.27		41	597564.50	2311105.28		170	597103.97	2310452.73
	28	597717.05	2310845.25		42	597560.09	2311129.89		171	597096.81	2310447.77
#####	1	597692.64	2310838.51		43	597555.67	2311154.50		172	597074.09	2310432.01
	2	597691.15	2310838.08		44	597551.25	2311179.11		173	597072.63	2310429.86
	3	597699.46	2310800.75		45	597587.97	2311185.70		174	597058.29	2310408.75
	4	597700.49	2310796.11		46	597585.27	2311189.16		175	597062.61	2310405.80
	5	597692.76	2310793.65		47	597583.33	2311189.37		176	597070.68	2310400.30
	6	597698.88	2310770.88		48	597538.85	2311180.33		177	597084.93	2310421.28
	7	597708.94	2310732.75		49	597536.04	2311179.14		178	597090.57	2310425.19
	8	597718.86	2310695.92		50	597537.69	2311169.93		179	597110.52	2310439.02
	9	597721.55	2310696.08		51	597533.56	2311169.90		180	597130.48	2310452.86
	10	597729.31	2310697.27		52	597535.19	2311160.86		181	597143.55	2310461.92
	11	597720.78	2310730.11		53	597542.70	2311136.20		182	597149.48	2310467.70
	12	597712.33	2310762.65		54	597542.35	2311136.09		183	597162.30	2310480.18
	13	597704.61	2310792.37		55	597539.78	2311135.36		184	597165.97	2310485.19
	14	597700.58	2310807.87		56	597525.96	2311131.37		185	597178.24	2310501.91
	15	597696.56	2310823.36		57	597511.55	2311127.22		186	597186.62	2310503.20
	16	597692.64	2310838.51		58	597498.72	2311123.52		187	597212.52	2310482.80
124.1	1	597695.92	2310741.16		59	597487.82	2311115.00		188	597226.64	2310497.41
	2	597684.60	2310789.09		60	597476.01	2311105.75		189	597197.07	2310519.10
	3	597663.93	2310784.51		61	597464.20	2311096.50		190	597196.21	2310524.69
	4	597674.74	2310752.31		62	597442.45	2311124.31		191	597218.68	2310555.34
	5	597672.60	2310749.51		63	597440.77	2311130.07		192	597233.94	2310576.13
	6	597661.13	2310734.07		64	597450.90	2311137.82		193	597250.61	2310593.35
	7	597664.37	2310734.82		65	597462.68	2311147.16		194	597257.26	2310593.43
	8	597665.83	2310735.16		66	597471.43	2311154.42		195	597260.29	2310590.48
	9	597683.25	2310739.18		67	597479.67	2311161.59		196	597272.76	2310578.36
	10	597687.13	2310740.08		68	597491.04	2311166.48		197	597290.86	2310560.77
	11	597695.92	2310741.16		69	597499.61	2311168.65		198	597308.96	2310543.18
125.1	1	597661.13	2310734.07		70	597504.02	2311169.73		199	597327.06	2310525.59
	2	597672.60	2310749.51		71	597470.35	2311169.54		200	597330.40	2310522.34
	3	597674.74	2310752.31		72	597347.39	2311060.30		201	597348.64	2310514.43
	4	597663.93	2310784.51		73	597363.49	2311068.44		202	597349.47	2310513.86
	5	597661.75	2310784.03		74	597386.75	2311080.21		203	597361.61	2310505.53
	6	597661.78	2310780.60		75	597391.32	2311079.35		204	597367.74	2310502.87
	7	597660.24	2310785.13		76	597411.90	2311057.80		205	597390.04	2310493.20
	8	597659.25	2310788.12		77	597426.90	2311043.20		206	597370.74	2310450.98
	9	597635.05	2310776.80		78	597419.51	2311036.99		207	597364.75	2310437.83
	10	597629.26	2310767.36		79	597414.52	2311032.69		208	597355.16	2310416.37
	11	597628.25	2310765.71		80	597433.38	2311017.81		209	597350.52	2310416.23
	12	597631.13	2310752.80		81	597451.83	2311038.30		210	597340.30	2310420.17
	13	597636.77	2310728.44		82	597495.32	2310996.37		211	597323.84	2310429.19

	14	597661.13	2310734.07
833.1	1	597730.91	2310955.24
	2	597731.17	2310954.27
	3	597771.25	2310964.64
	4	597771.05	2310965.62
	5	597730.91	2310955.24
833.2	1	597533.56	2311169.91
	2	597533.56	2311176.96
	3	597514.11	2311172.20
	4	597514.81	2311169.80
	5	597533.56	2311169.91
833.3	1	597514.81	2311169.80
	2	597514.11	2311172.20
	3	597504.04	2311169.74
	4	597514.81	2311169.80
833.4	1	597733.42	2310945.56
	2	597727.61	2310944.05
	3	597730.99	2310930.98
	4	597736.80	2310932.49
	5	597733.42	2310945.56
124.1	1	597730.91	2310955.24
	2	597728.66	2310963.95
	3	597710.26	2310959.19
	4	597701.14	2310954.76
	5	597693.09	2310952.68
	6	597690.59	2310952.60
	7	597688.30	2310953.59
	8	597686.65	2310955.48
	9	597685.96	2310957.88
	10	597684.94	2310976.41
	11	597683.68	2310999.38
	12	597683.42	2311004.42
	13	597680.76	2311019.28
	14	597676.69	2311041.92
	15	597672.63	2311064.56
	16	597668.57	2311087.20
	17	597664.15	2311111.81
	18	597659.73	2311136.41
	19	597655.32	2311161.02
	20	597650.98	2311185.20
	21	597651.05	2311230.03
	22	597682.30	2311213.74
	23	597688.99	2311219.76
	24	597679.89	2311261.12
	25	597667.70	2311284.64
	26	597666.78	2311289.71
	27	597670.12	2311293.14
	28	597674.32	2311294.04
	29	597676.83	2311296.64
	30	597676.77	2311300.87
	31	597667.89	2311328.67
	32	597654.45	2311404.23
	33	597653.37	2311410.31
	34	597639.46	2311451.27
	35	597631.60	2311471.82
	36	597632.22	2311480.70

	83	597538.19	2310971.36
	84	597540.29	2310960.22
	85	597540.29	2310956.17
	86	597541.05	2310951.22
	87	597541.01	2310946.82
	88	597540.08	2310943.51
	89	597537.31	2310943.64
	90	597532.49	2310947.26
	91	597527.78	2310951.84
	92	597522.76	2310954.49
	93	597518.13	2310959.38
	94	597522.79	2310967.15
	95	597538.19	2310971.36
	96	597495.32	2310996.37
	97	597511.99	2310945.07
	98	597523.75	2310931.44
	99	597527.39	2310934.58
	100	597565.99	2310896.96
	101	597552.07	2310961.04
	102	597550.64	2310958.17
	103	597548.51	2310949.78
	104	597544.48	2310949.35
	105	597540.42	2310971.40
	106	597536.42	2310989.70
	107	597539.97	2310990.04
	108	597545.27	2310987.44
	109	597547.17	2310985.04
	110	597549.47	2310978.44
	111	597551.47	2310968.34
	112	597552.07	2310961.04
	113	597565.99	2310896.96
	114	597570.94	2310898.68
	115	597616.77	2310903.45
	116	597620.98	2310905.44
	117	597622.00	2310912.30
	118	597631.55	2310910.43
	119	597642.74	2310915.72
	120	597645.00	2310919.90
	121	597646.30	2310924.00
	122	597654.98	2310923.32
339.1	1	597433.38	2311017.81
	2	597414.52	2311032.69
	3	597412.31	2311030.78
	4	597397.40	2311017.92
	5	597392.36	2311013.58
	6	597407.98	2310995.44
	7	597431.16	2311015.34
	8	597431.65	2311015.88
	9	597433.39	2311017.80
	10	597433.38	2311017.81
360.3	1	597452.94	2311002.43
	2	597433.38	2311017.81
	3	597431.65	2311015.88
	4	597431.72	2311015.82
	5	597451.12	2311000.86
	6	597452.94	2311002.43

	212	597307.37	2310438.20
	213	597298.65	2310444.59
	214	597278.50	2310459.38
	215	597258.34	2310474.16
	216	597238.18	2310488.95
	217	597228.11	2310496.35
	218	597226.64	2310497.41
	219	597212.52	2310482.80
	220	597235.34	2310464.83
	221	597236.15	2310461.39
	222	597225.19	2310440.05
	223	597219.96	2310429.85
	224	597210.89	2310419.02
	225	597198.23	2310403.91
	226	597190.37	2310398.03
	227	597187.73	2310396.05
	228	597172.32	2310377.65
	229	597180.37	2310370.91
	230	597188.42	2310364.17
	231	597203.83	2310382.57
	232	597204.92	2310384.92
	233	597209.73	2310394.28
	234	597219.92	2310406.45
	235	597232.54	2310421.51
	236	597235.66	2310427.59
	237	597246.94	2310449.56
	238	597252.93	2310450.97
	239	597264.06	2310442.21
	240	597283.11	2310432.43
	241	597313.84	2310409.88
	242	597315.05	2310407.06
	243	597304.09	2310385.71
	244	597293.12	2310364.36
	245	597288.00	2310354.37
	246	597279.49	2310344.38
	247	597268.53	2310323.03
	248	597277.87	2310318.24
	249	597287.21	2310313.44
	250	597298.18	2310334.79
	251	597301.34	2310347.52
	252	597306.47	2310357.51
	253	597317.43	2310378.86
	254	597326.08	2310395.71
	255	597332.44	2310398.13
	256	597345.80	2310400.32
	257	597354.18	2310397.05
	258	597351.89	2310390.98
	259	597343.46	2310394.29
	260	597345.80	2310400.32
	261	597332.44	2310398.13
	262	597354.06	2310387.04
	263	597365.53	2310384.97
	264	597374.62	2310383.33
	265	597398.28	2310374.19
	266	597401.12	2310366.72
	267	597388.60	2310342.32

37	597602.90	2311783.87
38	597597.31	2311810.33
39	597572.41	2311802.49
40	597576.84	2311781.30
41	597577.68	2311772.53
42	597579.90	2311749.63
43	597582.11	2311726.74
44	597583.90	2311707.29
45	597583.44	2311704.83
46	597582.13	2311702.70
47	597580.14	2311701.19
48	597577.73	2311700.50
49	597549.49	2311700.48
50	597530.54	2311700.46
51	597528.08	2311700.94
52	597525.96	2311702.26
53	597524.44	2311704.24
54	597523.77	2311706.65
55	597521.73	2311727.79
56	597523.14	2311735.15
57	597522.59	2311740.46
58	597521.31	2311752.87
59	597511.36	2311751.95
60	597502.40	2311751.04
61	597504.11	2311733.35
62	597506.80	2311726.35
63	597509.21	2311701.46
64	597511.70	2311676.59
65	597519.56	2311677.35
66	597520.58	2311682.28
67	597522.11	2311684.25
68	597524.34	2311685.39
69	597526.84	2311685.46
70	597539.89	2311685.47
71	597562.99	2311685.49
72	597579.93	2311685.50
73	597582.38	2311685.02
74	597584.51	2311683.71
75	597586.03	2311681.72
76	597586.70	2311679.31
77	597589.92	2311645.50
78	597593.08	2311612.29
79	597592.62	2311609.84
80	597591.31	2311607.71
81	597589.32	2311606.20
82	597586.92	2311605.50
83	597570.73	2311605.49
84	597532.57	2311605.24
85	597503.79	2311605.66
86	597486.85	2311604.56
87	597475.07	2311600.16
88	597470.02	2311598.39
89	597469.26	2311592.44
90	597473.56	2311587.43
91	597498.09	2311589.48

360.4	1	597472.15	2310987.31
	2	597452.93	2311002.42
	3	597451.12	2311000.86
	4	597470.52	2310985.90
	5	597472.15	2310987.31
360.5	1	597486.70	2310968.16
	2	597478.79	2310982.09
	3	597472.15	2310987.31
	4	597470.52	2310985.90
	5	597477.42	2310980.57
	6	597485.02	2310966.71
	7	597486.70	2310968.16
360.6	1	597498.75	2310946.92
	2	597486.70	2310968.16
	3	597485.02	2310966.71
	4	597496.82	2310945.19
	5	597498.75	2310946.92
360.7	1	597419.10	2310774.69
	2	597408.98	2310812.65
	3	597409.43	2310825.12
	4	597412.72	2310835.72
	5	597425.28	2310846.55
	6	597444.97	2310863.53
	7	597464.67	2310880.51
	8	597484.36	2310897.48
	9	597504.05	2310914.46
	10	597516.17	2310924.91
	11	597523.75	2310931.44
	12	597511.99	2310945.07
	13	597495.32	2310996.37
	14	597451.83	2311038.30
	15	597433.39	2311017.80
	16	597452.93	2311002.42
	17	597472.15	2310987.31
	18	597478.79	2310982.09
	19	597486.70	2310968.16
	20	597498.75	2310946.92
	21	597496.82	2310945.19
	22	597475.64	2310926.94
23	597474.68	2310926.11	
24	597436.22	2310892.95	
25	597420.55	2310911.12	
26	597404.85	2310929.28	
27	597404.57	2310929.66	
28	597393.62	2310951.29	
29	597386.37	2310965.53	
30	597382.46	2310973.35	
31	597371.30	2310995.42	
32	597354.18	2311029.24	
33	597341.20	2311054.86	
34	597327.25	2311042.51	
35	597338.63	2311020.11	
36	597345.49	2311006.55	
37	597351.72	2310994.24	
38	597364.81	2310968.36	

396.1	268	597377.64	2310320.97
	269	597372.51	2310310.98
	270	597364.01	2310300.99
	271	597353.04	2310279.64
	272	597362.38	2310274.85
	273	597371.73	2310270.05
	274	597382.69	2310291.40
	275	597383.18	2310293.40
	276	597385.85	2310304.13
	277	597392.81	2310317.68
	278	597404.68	2310340.81
	279	597415.20	2310361.29
	280	597423.50	2310364.45
	281	597455.45	2310352.11
	282	597472.56	2310341.54
	283	597484.23	2310330.72
	284	597485.55	2310323.17
	285	597475.85	2310304.27
	286	597463.98	2310281.14
	287	597460.97	2310265.09
	288	597457.00	2310255.50
	289	597455.95	2310252.97
	290	597452.09	2310229.29
	291	597462.45	2310227.60
	292	597472.81	2310225.91
	293	597476.68	2310249.59
	294	597475.77	2310262.68
	295	597477.58	2310273.76
	296	597477.83	2310275.28
	297	597496.98	2310312.58
	298	597502.93	2310313.63
299	597526.22	2310291.84	
300	597533.75	2310284.79	
301	597554.60	2310279.99	
302	597558.67	2310273.93	
303	597555.57	2310254.96	
304	597551.71	2310231.27	
305	597549.74	2310219.21	
306	597547.77	2310207.15	
307	597543.75	2310182.48	
308	597554.76	2310180.53	
310	597598.01	2310173.47	
311	597598.17	2310174.46	
405.1	1	597272.78	2310639.20
	2	597276.69	2310643.23
	3	597292.72	2310659.73
	4	597256.86	2310694.57
405.1	5	597234.20	2310671.25
	6	597247.23	2310664.73
	7	597266.33	2310645.64
	8	597272.78	2310639.20
405.1	1	597410.90	2310717.92
	2	597396.58	2310770.24
	3	597389.12	2310768.76
	4	597366.56	2310764.30

92	597514.15	2311591.41
93	597517.85	2311590.47
94	597572.18	2311590.49
95	597589.11	2311590.50
96	597591.57	2311590.02
97	597593.70	2311588.71
98	597595.21	2311586.72
99	597595.88	2311584.32
100	597598.02	2311562.19
101	597600.23	2311539.29
102	597602.45	2311516.40
103	597604.66	2311493.51
104	597606.87	2311470.62
105	597609.06	2311447.48
106	597613.70	2311396.94
107	597611.60	2311394.41
108	597590.02	2311392.43
109	597559.77	2311389.65
110	597536.88	2311381.29
111	597526.33	2311377.43
112	597513.31	2311375.87
113	597490.76	2311367.64
114	597494.36	2311357.78
115	597497.97	2311347.91
116	597520.51	2311356.15
117	597531.48	2311363.34
118	597542.02	2311367.20
119	597551.80	2311370.76
120	597566.35	2311374.03
121	597575.06	2311375.99
122	597591.39	2311377.49
123	597612.98	2311379.48
124	597615.50	2311377.37
125	597619.34	2311335.71
126	597622.91	2311335.63
127	597633.75	2311233.34
128	597635.69	2311215.58
129	597639.96	2311215.96
130	597637.63	2311205.04
131	597630.47	2311202.84
132	597594.32	2311208.82
133	597579.34	2311210.12
134	597574.08	2311214.27
135	597568.91	2311218.33
136	597563.19	2311235.26
137	597559.28	2311246.85
138	597558.03	2311259.91
139	597550.35	2311282.64
140	597530.46	2311275.92
141	597534.21	2311264.82
142	597538.14	2311253.19
143	597543.41	2311244.71
144	597545.07	2311242.05
145	597548.45	2311232.03
146	597551.23	2311223.79

39	597377.91	2310942.49
40	597389.50	2310919.58
41	597405.61	2310900.89
42	597422.58	2310881.20
43	597423.26	2310880.44
44	597400.54	2310860.85
45	597385.39	2310847.79
46	597373.55	2310838.93
47	597367.64	2310833.83
48	597347.80	2310829.90
49	597322.29	2310824.86
50	597296.78	2310819.82
51	597271.28	2310814.78
52	597245.77	2310809.73
53	597236.28	2310807.86
54	597216.83	2310808.00
55	597190.83	2310808.18
56	597179.00	2310808.27
57	597161.42	2310812.01
58	597129.93	2310818.70
59	597100.74	2310824.91
60	597093.04	2310836.77
61	597095.60	2310848.82
62	597087.14	2310872.34
63	597084.43	2310879.87
64	597078.78	2310877.84
65	597079.84	2310874.90
66	597079.68	2310865.40
67	597070.06	2310864.64
68	597075.16	2310854.98
69	597080.96	2310838.06
70	597080.56	2310821.93
71	597086.18	2310813.32
72	597106.18	2310809.26
73	597123.10	2310803.19
74	597122.80	2310801.71
75	597159.34	2310793.94
76	597162.57	2310789.77
77	597162.43	2310786.37
78	597161.83	2310771.97
79	597158.94	2310761.18
80	597158.26	2310758.63
81	597157.32	2310736.22
82	597157.17	2310732.65
83	597167.66	2310732.21
84	597178.15	2310731.77
85	597179.24	2310757.74
86	597176.81	2310771.34
87	597177.09	2310777.92
88	597177.36	2310784.11
89	597182.47	2310789.15
90	597191.30	2310787.27
91	597217.50	2310787.08
92	597223.58	2310787.04
93	597255.36	2310791.54

408.1	5	597370.55	2310711.97
	6	597398.30	2310714.53
	7	597409.25	2310715.54
	8	597410.90	2310717.92
	1	597396.58	2310770.24
	2	597383.36	2310818.58
	3	597379.43	2310817.81
	4	597356.87	2310813.35
410.1	5	597366.56	2310764.30
	6	597389.12	2310768.76
	7	597396.58	2310770.24
	1	597336.78	2310675.11
	2	597339.91	2310672.07
	3	597359.10	2310653.42
	4	597388.47	2310683.64
	5	597405.53	2310701.20
	6	597396.23	2310699.80
	7	597377.05	2310694.71
413.1	8	597346.70	2310688.31
	9	597338.45	2310680.34
	10	597336.78	2310675.11
	1	597417.70	2310677.84
	2	597414.50	2310696.90
	3	597405.53	2310701.20
	4	597388.47	2310683.64
	5	597359.10	2310653.42
414.1	6	597377.00	2310636.00
	7	597406.40	2310666.21
	8	597417.70	2310677.84
	1	597417.70	2310677.84
	2	597406.40	2310666.21
	3	597377.00	2310636.00
	4	597379.43	2310633.66
	5	597412.25	2310623.86
420.1	6	597417.69	2310642.09
	7	597417.74	2310655.17
	8	597417.70	2310677.84
	1	597344.34	2310646.84
	2	597329.28	2310661.48
	3	597325.69	2310664.97
	4	597320.04	2310664.89
	5	597293.55	2310637.64
423.1	6	597297.14	2310634.15
	7	597315.07	2310616.72
	8	597344.34	2310646.84
	1	597315.07	2310616.72
	2	597297.14	2310634.15
	3	597293.55	2310637.64
	4	597267.15	2310610.47
	5	597267.15	2310604.73
434.1	6	597270.74	2310601.24
	7	597285.80	2310586.60
	8	597315.07	2310616.72
	1	597272.76	2310578.36
	2	597260.29	2310590.48

147	597553.43	2311217.44
148	597548.68	2311212.78
149	597519.27	2311215.33
150	597491.23	2311217.72
151	597480.88	2311225.84
152	597476.76	2311238.03
153	597472.86	2311249.57
154	597459.08	2311253.27
155	597462.39	2311247.77
156	597464.11	2311242.66
157	597453.92	2311238.74
158	597470.35	2311169.54
159	597504.02	2311169.74
160	597514.11	2311172.20
161	597533.56	2311176.96
162	597533.56	2311169.90
163	597537.69	2311169.93
164	597536.04	2311179.14
165	597538.85	2311180.33
166	597583.33	2311189.37
167	597585.27	2311189.16
168	597587.97	2311185.70
169	597590.63	2311186.17
170	597598.99	2311187.67
171	597603.39	2311187.20
172	597621.05	2311185.29
173	597630.46	2311179.35
174	597631.47	2311174.07
175	597631.59	2311173.46
176	597636.33	2311149.32
177	597641.08	2311125.18
178	597645.82	2311101.04
179	597649.50	2311082.29
180	597656.99	2311044.21
181	597659.11	2311033.20
182	597663.69	2311033.68
183	597665.14	2311023.69
184	597661.06	2311023.02
185	597666.43	2310995.12
186	597669.29	2310936.88
187	597654.98	2310923.32
188	597662.10	2310922.64
189	597662.12	2310922.65
190	597670.80	2310921.60
191	597673.40	2310862.00
192	597668.84	2310855.89
193	597659.20	2310843.00
194	597657.49	2310847.01
195	597661.03	2310803.80
196	597680.10	2310808.17
197	597680.00	2310808.62
198	597696.62	2310813.48
199	597691.15	2310838.08
200	597706.49	2310842.52
201	597728.70	2310848.27

94	597257.57	2310787.58	
95	597257.27	2310780.48	
96	597256.74	2310767.98	
97	597253.18	2310754.63	
98	597252.16	2310730.65	
99	597273.14	2310729.76	
100	597274.16	2310753.75	
101	597271.73	2310767.35	
102	597272.64	2310788.90	
103	597272.85	2310794.01	
104	597311.74	2310804.44	
105	597334.31	2310808.89	
106	597356.87	2310813.35	
107	597379.43	2310817.81	
108	597383.36	2310818.58	
109	597392.33	2310818.00	
110	597394.82	2310809.55	
111	597388.68	2310807.67	
112	597386.07	2310815.98	
113	597392.33	2310818.00	
114	597383.36	2310818.58	
115	597396.58	2310770.24	
116	597419.10	2310774.69	
343.1	1	597452.93	2311002.42
	2	597433.39	2311017.80
	3	597431.65	2311015.88
	4	597431.16	2311015.34
	5	597407.98	2310995.44
	6	597410.47	2310992.34
	7	597423.69	2310977.21
	8	597428.64	2310981.48
	9	597451.12	2311000.86
	10	597452.93	2311002.42
344.1	1	597472.15	2310987.31
	2	597452.94	2311002.43
	3	597451.12	2311000.86
	4	597428.64	2310981.48
	5	597444.31	2310963.30
	6	597470.52	2310985.90
	7	597472.15	2310987.31
348.1	1	597478.79	2310982.09
	2	597472.16	2310987.31
	3	597470.52	2310985.90
	4	597444.31	2310963.30
	5	597459.98	2310945.12
	6	597485.02	2310966.71
	7	597486.70	2310968.16
	8	597478.79	2310982.09
349.1	1	597498.75	2310946.92
	2	597486.70	2310968.16
	3	597485.02	2310966.71
	4	597459.98	2310945.12
	5	597472.45	2310930.64
	6	597475.64	2310926.94
	7	597496.82	2310945.19

3	597257.26	2310593.43	
4	597250.61	2310593.35	
5	597233.94	2310576.13	
6	597218.68	2310555.34	
7	597222.70	2310552.39	
8	597242.86	2310537.60	
9	597272.76	2310578.36	
437.1	1	597252.94	2310530.20
	2	597251.48	2310531.25
	3	597242.86	2310537.60
	4	597222.70	2310552.39
	5	597218.68	2310555.34
	6	597196.21	2310524.69
	7	597197.07	2310519.10
	8	597201.09	2310516.16
	9	597226.64	2310497.41
	10	597228.10	2310496.35
	11	597252.93	2310530.19
	12	597252.94	2310530.20
690.1	1	597027.38	2310429.80
	2	597021.39	2310433.90
	3	597018.39	2310435.92
	4	597009.39	2310441.92
	5	596989.41	2310455.22
	6	596986.17	2310457.38
	7	596973.49	2310437.77
	8	596972.34	2310430.37
	9	596987.18	2310423.81
	10	597004.48	2310408.35
	11	597009.92	2310403.50
	12	597012.12	2310406.82
	13	597027.38	2310429.80
693.1	1	597058.29	2310408.75
	2	597049.25	2310414.90
	3	597029.29	2310428.50
	4	597027.38	2310429.80
	5	597012.12	2310406.82
	6	597009.92	2310403.50
	7	597032.01	2310383.81
	8	597042.76	2310385.88
	9	597044.26	2310388.09
	10	597058.29	2310408.75

202	597738.83	2310848.82		8	597497.79	2310946.05
203	597751.41	2310852.08		9	597498.75	2310946.92
204	597754.79	2310839.01	353.1	1	597565.99	2310896.96
205	597760.60	2310840.51		2	597527.39	2310934.58
206	597754.96	2310862.30		3	597523.75	2310931.44
207	597770.98	2310866.44		4	597516.17	2310924.91
208	597770.43	2310867.33		5	597504.05	2310914.46
209	597754.71	2310863.27		6	597532.86	2310881.05
210	597749.08	2310885.05		7	597543.25	2310889.13
211	597743.27	2310883.55		8	597556.33	2310893.64
212	597746.65	2310870.47		9	597565.99	2310896.96
213	597734.06	2310867.22	364.1	1	597400.54	2310860.85
214	597724.95	2310862.79		2	597385.39	2310847.79
215	597701.33	2310856.68		3	597373.53	2310838.91
216	597698.83	2310856.60		4	597367.74	2310868.24
217	597696.54	2310857.60		5	597382.89	2310881.30
218	597694.89	2310859.48		6	597399.87	2310861.62
219	597694.21	2310861.88		7	597400.54	2310860.85
220	597692.44	2310894.15	363.1	1	597400.54	2310860.85
221	597715.29	2310900.07		2	597399.87	2310861.62
222	597737.51	2310905.81		3	597382.89	2310881.30
223	597744.23	2310907.55		4	597405.61	2310900.89
224	597743.85	2310910.55		5	597422.58	2310881.20
225	597736.76	2310908.72		6	597423.26	2310880.44
226	597714.49	2310902.96		7	597400.54	2310860.85
227	597689.32	2310896.44	370.1	1	597351.48	2310994.12
228	597687.53	2310929.67		2	597345.49	2311006.55
229	597687.77	2310932.14		3	597338.63	2311020.11
230	597688.88	2310934.38		4	597335.55	2311018.56
231	597690.68	2310936.12		5	597280.80	2310990.86
232	597692.96	2310937.15		6	597296.18	2310966.14
233	597704.85	2310940.22		7	597351.48	2310994.12
234	597715.02	2310940.80	373.1	1	597338.63	2311020.11
235	597727.61	2310944.05		2	597327.25	2311042.51
236	597733.42	2310945.56		3	597320.61	2311036.62
237	597731.17	2310954.27		4	597313.12	2311046.69
238	597730.91	2310955.24		5	597275.88	2311015.18
				6	597278.74	2310994.17
				7	597280.80	2310990.86
				8	597335.55	2311018.56
				9	597338.63	2311020.11



МЧС РОССИИ

**ГЛАВНОЕ УПРАВЛЕНИЕ
МИНИСТЕРСТВА РОССИЙСКОЙ ФЕДЕРАЦИИ
ПО ДЕЛАМ ГРАЖДАНСКОЙ ОБОРОНЫ,
ЧРЕЗВЫЧАЙНЫМ СИТУАЦИЯМ И ЛИКВИДАЦИИ
ПОСЛЕДСТВИЙ СТИХИЙНЫХ БЕДСТВИЙ
ПО ЧЕЛЯБИНСКОЙ ОБЛАСТИ**

**УПРАВЛЕНИЕ НАДЗОРНОЙ ДЕЯТЕЛЬНОСТИ
И ПРОФИЛАКТИЧЕСКОЙ РАБОТЫ**

ул. Пушкина, 68, г. Челябинск, 454091,
тел. (351) 239-70-48, факс (351) 239-70-23,
E-mail: gpn@blaze.uu.ru

от 05.06.2010 № 608 -3-1-34
на № _____ от _____

Директору
ООО ППК «Защита»

Г. В. Валееву

пр. Победы, 289-115,
г. Челябинск, 454136

Уважаемый Габдулхай Валеевич!

Управлением надзорной деятельности и профилактической работы Главного управления МЧС России по Челябинской области, комплексе инженерно-технических и организационных мероприятий (далее по тексту – КИМ) по обеспечению пожарной безопасности в отношении территории застройки части функциональных зон № 31, 32, 33, 34, 51 микрорайона № 7, расположенного по адресу: Челябинская область, Сосновский район, дер. Малиновка с кадастровыми номерами участков 74:19:1107001:806, 74:19:1107001:923, 74:19:1107001:924, 74:19:1107001:925, 74:19:1107001:926, 74:19:1107001:927, 74:19:1107001:928, 74:19:1107001:929, 74:19:1107001:930, 74:19:1107001:931, 74:19:1107001:932, 74:19:1107001:933, 74:19:1107001:934, 74:19:1107001:935, 74:19:1107001:936, 74:19:1107001:937, 74:19:1107001:938, 74:19:1107001:939, 74:19:1107001:940, 74:19:1107001:941, 74:19:1107001:11034, 74:19:1107001:1206, 74:19:1107001:4352, 74:19:1107001:4353, принадлежащих Казакову А.А., Журавлеву А.Т., Фомину В.Н., разработанный ООО ППК «Защита», рассмотрен.

Представленный КИМ, использован в качестве исходных данных для определения расчётных величин пожарного риска в соответствии с Постановлением Правительства Российской Федерации от 31.03.09 № 272 «О порядке проведения расчетов по оценке пожарного риска» и применён в целях выбора системы обеспечения пожарной безопасности для подтверждения соответствия объекта защиты требованиям пожарной безопасности.


В соответствии с Техническим регламентом пожарная безопасность данного объекта будет обеспечена выполнением в полном объеме его обязательных требований и пожарный риск, не превышает допустимых значений, что подтверждается расчетным обоснованием.

В соответствии с положениями части 1 статьи 6 Федерального закона от 22 июля 2008 г. № 123-ФЗ «Технический регламент о требованиях пожарной безопасности» предложенные технические решения могут быть использованы при проектировании, строительстве и эксплуатации указанного объекта.

Одновременно сообщается, что ответственность за достоверность исходных данных и правильность проведённых расчётов несёт исполнитель работы, а за неукоснительное выполнение мероприятий, изложенных в КИМ, собственник объекта защиты.

Начальник управления

А. И. Васильев
239-70-56


Э. И. Дорожкин

МЧС РОССИИ

ГЛАВНОЕ УПРАВЛЕНИЕ
МИНИСТЕРСТВА РОССИЙСКОЙ ФЕДЕРАЦИИ
ПО ДЕЛАМ ГРАЖДАНСКОЙ ОБОРОНЫ,
ЧРЕЗВЫЧАЙНЫМ СИТУАЦИЯМ И ЛИКВИДАЦИИ
ПОСЛЕДСТВИЙ СТИХИЙНЫХ БЕДСТВИЙ
ПО ЧЕЛЯБИНСКОЙ ОБЛАСТИ

УПРАВЛЕНИЕ НАДЗОРНОЙ ДЕЯТЕЛЬНОСТИ
И ПРОФИЛАКТИЧЕСКОЙ РАБОТЫ

ул. Пушкина, 60, Челябинск, 454091,
тел. (351)239-70-88, факс (351)264-78-57,
тел. «Довозья» 239-99-99

от 12.12.2008 № 728-2-1-29
на № _____ от _____

К1В

Директору
ООО ППК «Защита»

Г. В. Валееву

пр. Победы, 289-115,
г. Челябинск, 454136

Уважаемый Габдулхай Валеевич!

Управлением надзорной деятельности и профилактической работы Главного управления МЧС России по Челябинской области, комплекс инженерных и организационно-технических мероприятий по обеспечению пожарной безопасности с расчетом пожарного риска территории микрорайона «Лесной остров», расположенной по адресу: Челябинская область, Сосновский район, деревня Малиновка, разработанный ООО ППК «Защита», рассмотрен.

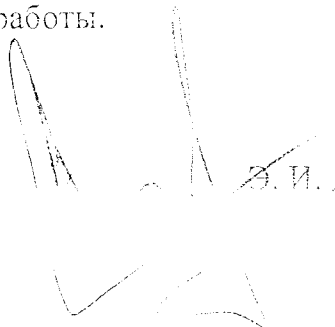
Представленный комплекс организационных и инженерно-технических мероприятий, использован в качестве исходных данных для определения расчётных величин пожарного риска в соответствии с Постановлением Правительства Российской Федерации от 31.03.09 № 272 «О порядке проведения расчетов по оценке пожарного риска» и применён в целях выбора системы обеспечения пожарной безопасности для подтверждения соответствия объекта защиты требованиям пожарной безопасности.

В соответствии с Техническим регламентом пожарная безопасность данного объекта обеспечена выполнением в полном объеме его обязательных требований и пожарный риск, не превышает допустимых значений, что подтверждается расчетным обоснованием.

Это полностью соответствует положениям части 1 статьи 6 Федерального закона от 22 июля 2008 г. № 123-ФЗ «Технический регламент о требованиях пожарной безопасности» и предложенные технические решения могут быть использованы при проектировании, строительстве и эксплуатации указанного объекта.

Одновременно сообщается, что ответственность за достоверность исходных данных и правильность проведённых расчётов несёт исполнитель работы.

С уважением,


А. И. Дорожкин

УТВЕРЖДАЮ
Директор ООО «ДОМ-Универсал»


_____ Ю.А. Валеев
«____» _____ 2018 года

**Комплекс инженерно-технических и организационных мероприятий
по обеспечению пожарной безопасности территории микрорайона «Лесной
остров», расположенной по адресу: Челябинская область, Сосновский район,
деревня Малиновка.**

Заказчик: ООО «ДОМ-Универсал»

Челябинск 2018

СОДЕРЖАНИЕ

№ п/ п	Наименование	Стр.
1.	Общее положение	3
2.	Основания для разработки комплекса инженерно-технических и организационных мероприятий	4
3.	Необходимость разработки КИМ	4
4.	Область применения КИМ	5
5.	Перечень проектных решений и организационных мероприятий, которые необходимо выполнить, для обеспечения необходимого уровня пожарной безопасности	5
6.	Перечень Федеральных законов о технических регламентах, нормативно-правовых и нормативных документов по пожарной безопасности	7
7	Требования пожарной безопасности к генеральному плану	7
8	Требования пожарной безопасности к наружному противопожарному водоснабжению	8
9	Требования пожарной безопасности по обеспечению эвакуации людей при возникновении пожара	8
10	Требования к инженерным системам противопожарной защиты	8
11	Организационно-технические мероприятия	8

1.3 Сведения о разработчике комплекса инженерно-технических и организационных мероприятий

ООО ППК «Защита»

Юридический адрес: 454136, г. Челябинск, пр. Победы, 289-115

ИНН: 7447154003 КПП: 744701001

ОГРН 1097447007030

Р/счет: 40702810790190000513

в ОАО «Челябинвестбанк» г. Челябинск

к/с 30101810400000000779

Руководитель – Валеев Габдулхай Валеевич

1.4 Сведения о проектной организации.

Общество с ограниченной ответственностью «Аксио»

Юридический адрес: 454080, Челябинская область, город Челябинск, ул. Энтузиастов, дом 15-д, помещение 4-9,12

ИНН 7453218752 КПП 745301001

ОГРН 1107453005439 от 17 июня 2010 г.

Руководитель – директор Кугаевский Кирилл Валерианович

2. Основания для разработки комплекса инженерно-технических и организационных мероприятий

Комплекса инженерно-технических и организационных мероприятий (далее КИМ) разработан в соответствии с требованиями ст. 81 Федерального закона от 22.06.2008 №123-ФЗ «Технический регламент о требованиях пожарной безопасности».

Настоящий КИМ учитывает особенности и специфику противопожарной защиты территории микрорайона «Лесной остров», расположенном южнее исторической части в д.Малиновка Сосновском районе Челябинской области.

Мероприятия, изложенные в КИМ, после согласования в установленном порядке, подлежат обязательному исполнению при проектировании и эксплуатации Объекта защиты.

3. Необходимость разработки КИМ

Необходимость разработки КИМ обусловлена:

1. Необходимостью устройства противопожарных преград, отделяющих лесной массив и жилую застройку объекта защиты, расстояние между которыми составляет от 5-ти и более метров (вспомогательные здания) и 15-ти и более метров (основные здания).

2. Отсутствием требований пожарной безопасности к противопожарным преградкам отделяющих лесной массив от территории жилой застройки.

3. Возникновением вопросов безопасности имущества, вреда, нанесенного действиями по тушению пожара, и проведению спасательных работ вследствие пожара в КИМ не рассматриваются.

4. Область применения КИМ

Данный КИМ распространяются только на проектирование, строительство и эксплуатацию Объекта защиты «Территория микрорайона «Лесной остров».

Требования, не указанные в КИМ, выполняются в соответствии с действующими нормативными актами и нормативными документами в области пожарной безопасности.

5. Перечень проектных решений и организационных мероприятий, которые необходимо выполнить, для обеспечения необходимого уровня пожарной безопасности

№ п/п	Перечень проектных решений	Способ выполнения
1	Устройство противопожарных преград между примыкающим лесным массивом и территорией жилой застройки (в качестве противопожарных преград использовать ограждающие конструкции в сочетании с противопожарными разрывами и организационно-техническими мероприятиями)	<p>На границе территории жилой застройки, примыкающей к лесному массиву, установить сплошной забор высотой не менее 2м. Забор необходимо выполнить из негорючих материалов и установить на бетонном фундаменте высотой не менее 0,5м.</p> <p>В противопожарном разрыве между жилыми домами и примыкающей территорией лесного фонда из лиственных пород деревьев обеспечить расстояние до границ участков не менее 3м.</p> <p>Жилые дома, территории которых примыкают к территории лесного фонда выполнить не менее III степени огнестойкости (несгораемые наружные ограждающие конструкции стен и несгораемые материалы покрытия кровли).</p> <p>Между лесным массивом и жилыми домами выполнить минерализованную полосу шириной не менее 1м, в противопожарном разрыве не допускается размещение строений, сооружений, посадка деревьев, кустарников, складирование грузов, размещение отходов и другого горючего мусора.</p> <p>Территория лесного массива, прилегающая к границе жилой застройки на расстоянии 10 м от забора должна постоянно очищаться от</p>

		<p>порубочных остатков, сухостойных деревьев, валежника, других горючих материалов силами организаций в соответствии с зонами ответственности. На территории населенного пункта в котором расположен микрорайон «Лесной остров», должно быть размещено подразделение пожарной охраны.</p> <p>Достаточность принимаемых мер подтверждено расчетом индивидуального пожарного риска в соответствии со ст. 81 Федерального закона №123-ФЗ. (Приложение №1)</p>
--	--	--

6. Перечень используемых нормативных правовых актов и нормативных документов Российской Федерации по пожарной безопасности

1. Федеральный закон Российской Федерации от 21 декабря 1994 г. N 69-ФЗ "О пожарной безопасности".
2. Федеральный закон Российской Федерации от 22 июля 2008 г. № 123-ФЗ «Технический регламент о требованиях пожарной безопасности».
3. СП 1.13130.2009. «Системы противопожарной защиты. Эвакуационные пути и выходы».
4. СП 2.13130.2012. «Системы противопожарной защиты. Обеспечение огнестойкости объектов защиты».
5. СП 3.13130.2009. «Системы противопожарной защиты. Система оповещения и управления эвакуацией людей при пожаре. Требования пожарной безопасности».
6. СП 4.13130.2013. «Системы противопожарной защиты. Ограничение распространения пожара на объектах защиты. Требования к объемно-планировочным и конструктивным решениям».
7. СП 5.13130.2009. «Системы противопожарной защиты. Установки пожарной сигнализации и пожаротушения автоматические. Нормы и правила проектирования».
8. СП 6.13130.2013. «Системы противопожарной защиты. Электрооборудование. Требования пожарной безопасности».
9. СП 7.13130.2013. «Отопление, вентиляция и кондиционирование. Противопожарные требования».
10. СП 8.13130.2009. «Системы противопожарной защиты. Источники наружного противопожарного водоснабжения. Требования пожарной безопасности».
12. СП 10.13130.2009. «Системы противопожарной защиты. Внутренний противопожарный водопровод. Требования пожарной безопасности».
13. СП 11.13130.2009. «Места дислокации подразделений пожарной охраны. Порядок и методика определения».
14. СП 12.13130.2009. «Определение категорий помещений, зданий и наружных установок по взрывопожарной и пожарной опасности».
15. ГОСТ 12.1.004-91 *. «Пожарная безопасность. Общие требования».

7. Требования пожарной безопасности к генеральному плану

При размещении жилых домов допускается предусматривать расстояние до границ участков, прилегающих к лиственному лесному массиву не менее 5м, на участках, прилегающих к лесным массивам установить сплошной забор из негорючего материала высотой не менее 2м на бетонном фундаменте высотой не менее 0,5м.

Требования к противопожарным расстояниям между жилыми домами, зданиями общественного назначения и другими производственными зданиями и сооружениями предусматривать в соответствии с требованиями СП 4.13130.2013. Время прибытия пожарных подразделений к объектам не должно превышать 10 минут.

8. Требования пожарной безопасности к наружному противопожарному водоснабжению

Наружное противопожарное водоснабжение предусмотреть из расчета расхода воды не менее 10 л/с согласно требованиям СП 8.13130.2009.

9. Требования пожарной безопасности по обеспечению эвакуации людей при возникновении пожара

Эвакуационные пути и выходы в зданиях предусмотреть в соответствии с требованиями Федерального закона от 22.07.2008 г. №123-ФЗ и СП 1.13130.2009.

В блокированных зданиях и зданиях общественного назначения предусмотреть применение покрытий пола, отделки стен и потолков на путях эвакуации негорючими материалами (НГ).

10. Требования к инженерным системам противопожарной защиты

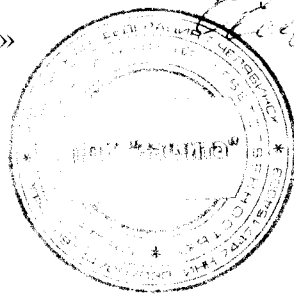
Для обеспечения пожарной безопасности людей и снижения ущерба от возможных пожаров проектируемые объекты должны быть оборудованы комплексом систем противопожарной защиты в соответствии с нормативными документами по пожарной безопасности.

11. Организационно-технические мероприятия

На Объектах защиты должны быть предусмотрены организационно-технические мероприятия в соответствии с требованиями Федерального закона от 22.07.2008 г. №123-ФЗ и «Правил противопожарного режима в Российской Федерации»

Разработчик

Эксперт ООО ППК «Защита»



О.В. Егоров



ПРАВИТЕЛЬСТВО РОССИЙСКОЙ ФЕДЕРАЦИИ

ПОСТАНОВЛЕНИЕ

от 29 декабря 2022 г. № 2500

МОСКВА

О внесении изменений в некоторые акты Правительства Российской Федерации

Правительство Российской Федерации **п о с т а н о в л я е т :**

1. В пункте 4 особенностей подготовки, согласования, утверждения, продления сроков действия документации по планировке территории, градостроительных планов земельных участков, выдачи разрешений на строительство объектов капитального строительства, разрешений на ввод в эксплуатацию, утвержденных постановлением Правительства Российской Федерации от 2 апреля 2022 г. № 575 "Об особенностях подготовки, согласования, утверждения, продления сроков действия документации по планировке территории, градостроительных планов земельных участков, выдачи разрешений на строительство объектов капитального строительства, разрешений на ввод в эксплуатацию" (Собрание законодательства Российской Федерации, 2022, № 15, ст. 2494), слова "до 1 января 2023 г." заменить словами "до 1 января 2024 г."

2. В постановлении Правительства Российской Федерации от 4 апреля 2022 г. № 579 "Об установлении особенностей внесения изменений в проектную документацию и (или) результаты инженерных изысканий, получившие положительное заключение государственной экспертизы, в том числе в связи с заменой строительных ресурсов на аналоги, особенностей и случаев проведения государственной экспертизы проектной документации" (Собрание законодательства Российской Федерации, 2022, № 15, ст. 2498):

а) в пункте 2 слова "по 31 декабря 2022 г." заменить словами "по 31 декабря 2023 г.";

б) в пункте 5 особенностей внесения изменений в проектную документацию и (или) результаты инженерных изысканий, получившие положительное заключение государственной экспертизы, в том числе в связи с заменой строительных ресурсов на аналоги, особенностей и случаев проведения государственной экспертизы проектной документации, утвержденных указанным постановлением, слова "до 31 декабря 2022 г." заменить словами "до 31 декабря 2023 г.".

Председатель Правительства
Российской Федерации

М.Мишустин



ПРАВИТЕЛЬСТВО РОССИЙСКОЙ ФЕДЕРАЦИИ

ПОСТАНОВЛЕНИЕ

от 2 апреля 2022 г. № 575

МОСКВА

Об особенностях подготовки, согласования, утверждения, продления сроков действия документации по планировке территории, градостроительных планов земельных участков, выдачи разрешений на строительство объектов капитального строительства, разрешений на ввод в эксплуатацию

В соответствии с пунктом 10 части 1 статьи 18 Федерального закона от 8 марта 2022 г. № 46-ФЗ "О внесении изменений в отдельные законодательные акты Российской Федерации" Правительство Российской Федерации **п о с т а н о в л я е т :**

Утвердить прилагаемые особенности подготовки, согласования, утверждения, продления сроков действия документации по планировке территории, градостроительных планов земельных участков, выдачи разрешений на строительство объектов капитального строительства, разрешений на ввод в эксплуатацию.

Председатель Правительства
Российской Федерации



М.Мишустин

УТВЕРЖДЕНЫ
постановлением Правительства
Российской Федерации
от 2 апреля 2022 г. № 575

ОСОБЕННОСТИ

подготовки, согласования, утверждения, продления сроков действия документации по планировке территории, градостроительных планов земельных участков, выдачи разрешений на строительство объектов капитального строительства, разрешений на ввод в эксплуатацию

1. На один год продлевается срок действия разрешений на строительство объектов капитального строительства, срок действия которых истекает в период со дня вступления в силу постановления Правительства Российской Федерации от 2 апреля 2022 г. № 575 "Об особенностях подготовки, согласования, утверждения, продления сроков действия документации по планировке территории, градостроительных планов земельных участков, выдачи разрешений на строительство объектов капитального строительства, разрешений на ввод в эксплуатацию" (далее - постановление Правительства Российской Федерации от 2 апреля 2022 г. № 575) до 1 августа 2022 г.

2. В случае если в период со дня вступления в силу постановления Правительства Российской Федерации от 2 апреля 2022 г. № 575 до 1 января 2023 г. истекает полтора года с даты выдачи градостроительного плана земельного участка, на основании которого подготовлена проектная документация, или с даты утверждения проекта планировки территории, на основании которого подготовлена проектная документация, при проведении экспертизы указанной соответствующей проектной документации осуществляется оценка ее соответствия требованиям, указанным в части 5² статьи 49 Градостроительного кодекса Российской Федерации, действовавшим на дату выдачи градостроительного плана земельного участка или утверждения проекта планировки территории, на основании которых подготовлена соответствующая проектная документация.

3. На один год продлевается установленный Градостроительным кодексом Российской Федерации срок использования указанной в градостроительном плане земельного участка информации для целей подготовки проектной документации, выдачи разрешения на строительство объекта капитального строительства и внесения в него изменений в случае, если указанный срок истекает в период со дня вступления в силу постановления Правительства Российской Федерации от 2 апреля 2022 г. № 575 до 1 января 2023 г.

4. В период со дня вступления в силу постановления Правительства Российской Федерации от 2 апреля 2022 г. № 575 до 1 января 2023 г.:

а) в целях подготовки документации по планировке территории и внесения изменений в такую документацию принятие решения о подготовке документации по планировке территории и решения о подготовке изменений в документацию по планировке территории (если принятие такого решения предусмотрено соответствующими нормативными правовыми актами Российской Федерации, законами субъектов Российской Федерации, нормативными правовыми актами органов местного самоуправления) не требуется, за исключением случаев, указанных в части 1¹ статьи 45 Градостроительного кодекса Российской Федерации;

б) согласование документации по планировке территории и изменений в такую документацию осуществляется уполномоченными федеральными органами исполнительной власти, уполномоченными органами исполнительной власти субъектов Российской Федерации, уполномоченными органами местного самоуправления и лицами, с которыми документация по планировке территории и изменения в такую документацию подлежат согласованию в случаях, предусмотренных законодательством Российской Федерации, в течение 10 рабочих дней со дня поступления им на согласование указанной документации и изменений в нее;

в) проверка документации по планировке территории на соответствие требованиям, указанным в части 10 статьи 45 Градостроительного кодекса Российской Федерации, утверждение документации по планировке территории или принятие решения об отклонении такой документации и о направлении ее на доработку

в соответствии с частями 12 и 12¹ статьи 45 Градостроительного кодекса Российской Федерации осуществляются уполномоченными федеральными органами исполнительной власти, уполномоченными органами исполнительной власти субъектов Российской Федерации, органами местного самоуправления в течение 15 рабочих дней со дня поступления такой документации;

г) подготовка и утверждение документации по планировке территории, предусматривающей размещение линейного объекта, в случае, если размещение такого линейного объекта не предусмотрено документами территориального планирования, допускаются в отношении линейных объектов федерального и линейных объектов регионального значения;

д) предоставление в уполномоченные на выдачу разрешений на строительство объектов капитального строительства в соответствии с частями 4 - 6 статьи 51 Градостроительного кодекса Российской Федерации федеральный орган исполнительной власти, орган исполнительной власти субъекта Российской Федерации, орган местного самоуправления, Государственную корпорацию по атомной энергии "Росатом", Государственную корпорацию по космической деятельности "Роскосмос" документа, предусмотренного пунктом 7 части 7 статьи 51 Градостроительного кодекса Российской Федерации, в целях получения разрешения на строительство объекта капитального строительства не требуется;

е) предоставление в уполномоченные на выдачу разрешений на строительство объектов капитального строительства в соответствии с частями 4 - 6 статьи 51 Градостроительного кодекса Российской Федерации федеральный орган исполнительной власти, орган исполнительной власти субъекта Российской Федерации, орган местного самоуправления, Государственную корпорацию по атомной энергии "Росатом", Государственную корпорацию по космической деятельности "Роскосмос" положительного заключения экспертизы проектной документации, предусмотренного пунктом 4 части 7 статьи 51 Градостроительного кодекса Российской Федерации, в целях получения разрешения на строительство объекта капитального строительства не требуется, если сведения о таком объекте капитального строительства включены в единый государственный реестр заключений экспертизы проектной документации объектов капитального строительства;

ж) для принятия решения о выдаче разрешения на ввод объекта капитального строительства в эксплуатацию не требуются документы, предусмотренные пунктами 2, 4, 6 и 10 части 3 статьи 55 Градостроительного кодекса Российской Федерации.
