



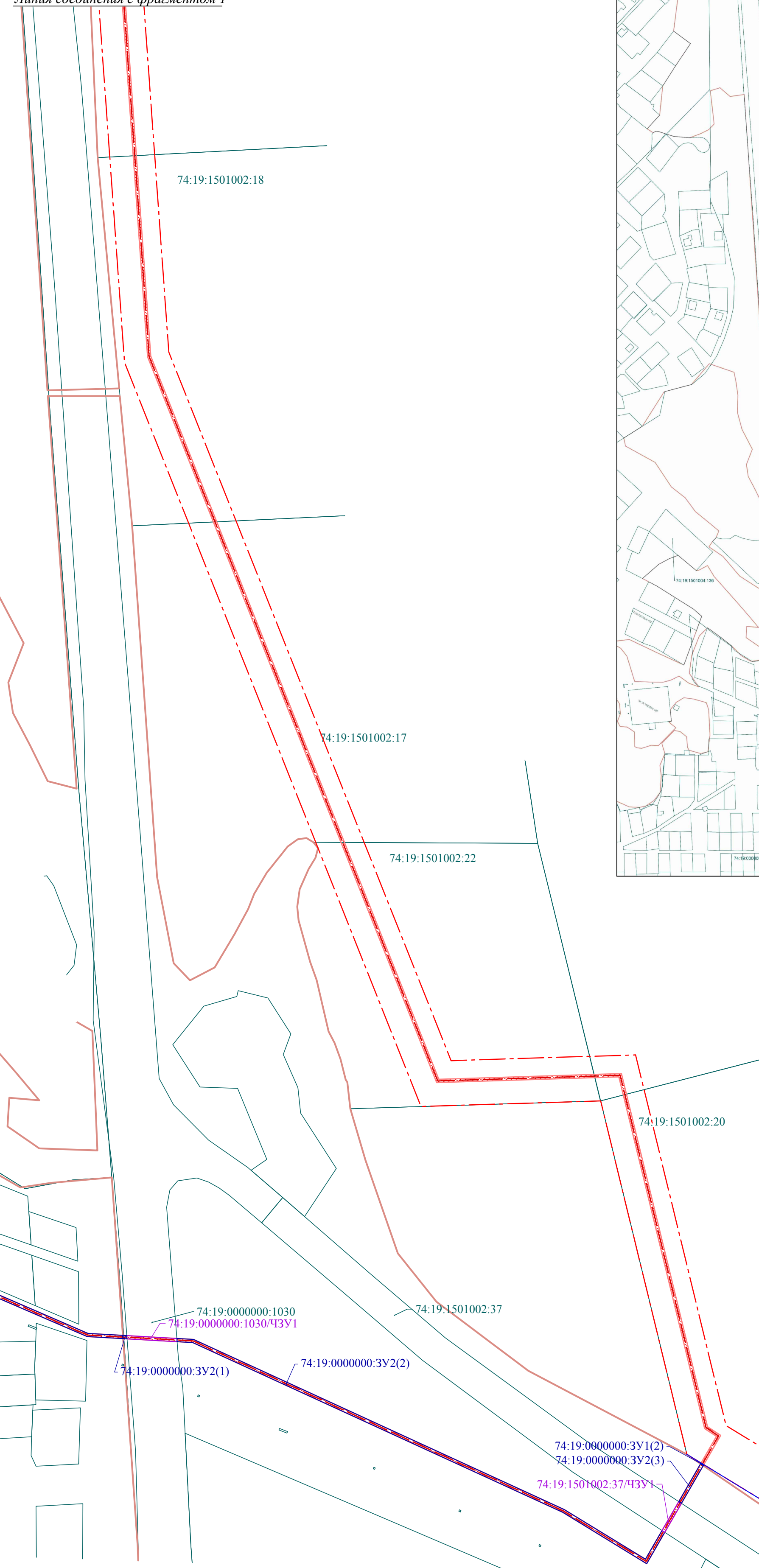
Челябинская область, Сосновский муниципальный район, Потаевское сельское поселение.
 Проект планировки и межевания территории для размещения линейного объекта - кабельно-воздушная линия электрообеспечения 10 кВ
 в границах Потаевского сельского поселения Сосновского муниципального района Челябинской области

Чертеж межевания территории М 1: 2000

Фрагмент 1

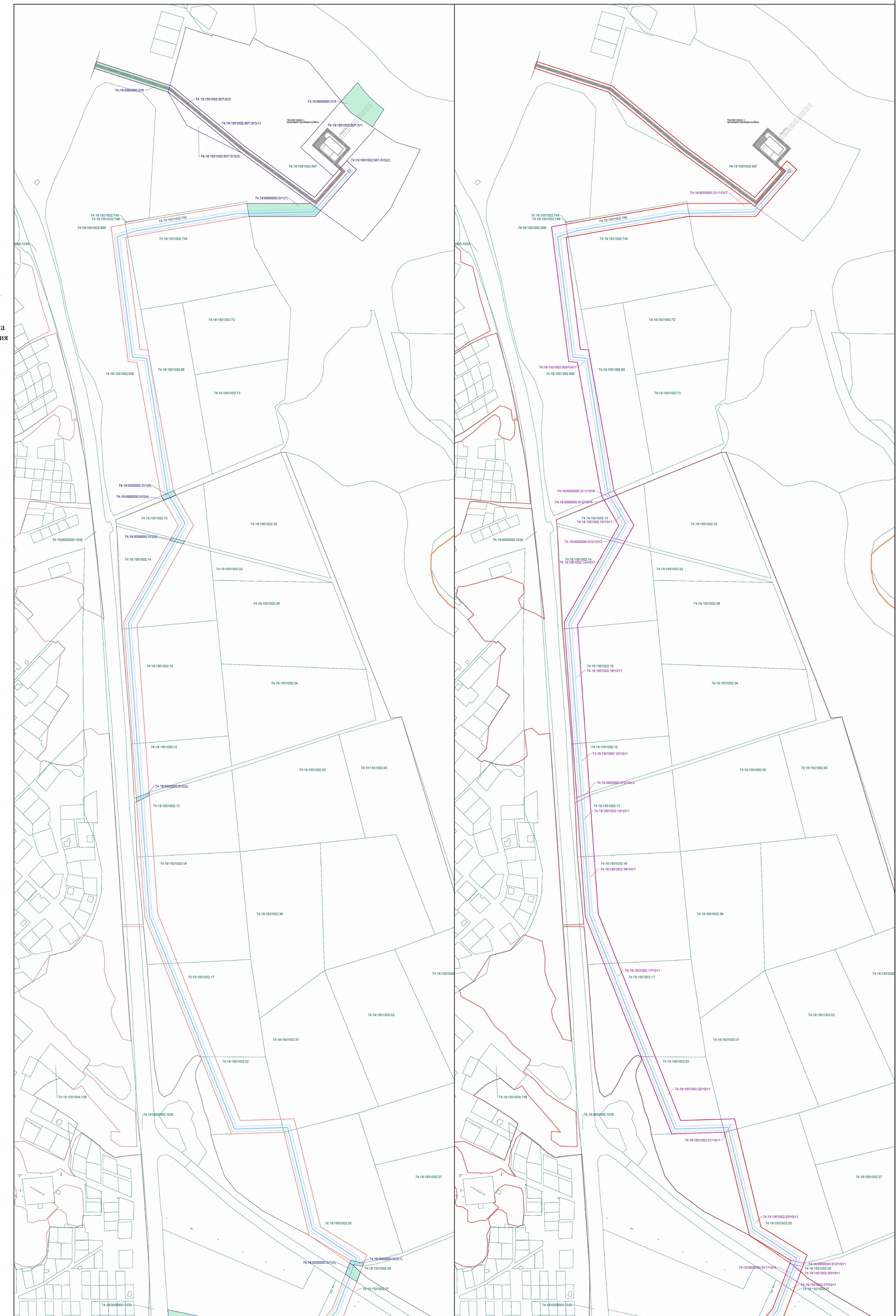


Фрагмент 2
 Линия соединения с фрагментом 1



- УСЛОВНЫЕ ОБОЗНАЧЕНИЯ**
- границы образуемых земельных участков
 - границы образуемых частей земельных участков
 - 74:19:1501002:37 номер существующих земельных участков, стоящих на государственном кадастровом учете (согласно данным ЕГРН на март 2019г.)
 - 74:19:0000000:3У1 условный номер образуемых земельных участков
 - 74:19:1501002:37/433(1) условный номер образуемой части земельного участка
- ГРАНИЦЫ:**
- населенных пунктов
 - красных линий, устанавливаемых для размещения проектируемого линейного объекта
 - красные линии, устанавливаемые «Проектом планировки и межевания территории для размещения линейного объекта водовода для производственных нужд в границах Томинского и Потаевского сельских поселений Сосновского муниципального района Челябинской области (применительно к территории Потаевского сельского поселения Сосновского муниципального района Челябинской области)» (шифр проекта 02.2-ППМ-2019) для размещения водовода для производственных нужд и объекта капитального строительства в его составе
 - участков, стоящих на государственном кадастровом учете (согласно данным ЕГРН на март 2019г.)
- ОБЪЕКТЫ КАПИТАЛЬНОГО СТРОИТЕЛЬСТВА**
- здания и строения
- объекты транспортной инфраструктуры:**
- проектируемые:
 - местный проезд*
- объекты инженерной инфраструктуры:**
- сущ. / рек. / проект.
 - кабельно-воздушная линия электрообеспечения 10кВ (воздушный способ прокладки)
 - кабельно-воздушная линия электрообеспечения 10кВ (кабельный способ прокладки)
- *Обеспечивает доступ к насосной станции

Фрагмент «Проекта планировки и межевания территории для размещения линейного объекта водовода для производственных нужд в границах Томинского и Потаевского сельских поселений Сосновского муниципального района Челябинской области (применительно к территории Потаевского сельского поселения Сосновского муниципального района Челябинской области)» (шифр проекта 02.2-ППМ-2019).



Ведомость образуемых земельных участков.

№	Данные об образуемом земельном участке	Данные о земельном участке, образуемом из существующих земельных участков			
		Вид разрешенного использования земельного участка	Категория земель	Вид разрешенного использования земельного участка	Площадь земельного участка, образуемого из существующих земельных участков, кв. м
1	Земельный участок, кадастровый номер 74:19:0000000:3У(1), площадью 0,00 кв. м, категория земель «земли населенных пунктов», вид разрешенного использования «для размещения объектов линейной инфраструктуры», категория земель «земли населенных пунктов», вид разрешенного использования «для размещения объектов линейной инфраструктуры».	земельный участок	земли населенных пунктов	земельный участок	0,00
2	Земельный участок, кадастровый номер 74:19:0000000:3У(2), площадью 0,00 кв. м, категория земель «земли населенных пунктов», вид разрешенного использования «для размещения объектов линейной инфраструктуры», категория земель «земли населенных пунктов», вид разрешенного использования «для размещения объектов линейной инфраструктуры».	земельный участок	земли населенных пунктов	земельный участок	0,00
3	Земельный участок, кадастровый номер 74:19:0000000:3У(3), площадью 0,00 кв. м, категория земель «земли населенных пунктов», вид разрешенного использования «для размещения объектов линейной инфраструктуры», категория земель «земли населенных пунктов», вид разрешенного использования «для размещения объектов линейной инфраструктуры».	земельный участок	земли населенных пунктов	земельный участок	0,00
4	Земельный участок, кадастровый номер 74:19:1501002:37, площадью 0,00 кв. м, категория земель «земли населенных пунктов», вид разрешенного использования «для размещения объектов линейной инфраструктуры», категория земель «земли населенных пунктов», вид разрешенного использования «для размещения объектов линейной инфраструктуры».	земельный участок	земли населенных пунктов	земельный участок	0,00
5	Земельный участок, кадастровый номер 74:19:1501002:37/433(1), площадью 0,00 кв. м, категория земель «земли населенных пунктов», вид разрешенного использования «для размещения объектов линейной инфраструктуры», категория земель «земли населенных пунктов», вид разрешенного использования «для размещения объектов линейной инфраструктуры».	земельный участок	земли населенных пунктов	земельный участок	0,00

Ведомость образуемых частей земельных участков, предназначенных для установления сервитута.

№	Данные об образуемой части земельного участка	Данные о части земельного участка, предназначенной для установления сервитута			
		Вид разрешенного использования земельного участка	Категория земель	Вид разрешенного использования земельного участка	Площадь земельного участка, предназначенного для установления сервитута, кв. м
1	Часть земельного участка, кадастровый номер 74:19:0000000:3У(1), площадью 0,00 кв. м, категория земель «земли населенных пунктов», вид разрешенного использования «для размещения объектов линейной инфраструктуры», категория земель «земли населенных пунктов», вид разрешенного использования «для размещения объектов линейной инфраструктуры».	земельный участок	земли населенных пунктов	земельный участок	0,00
2	Часть земельного участка, кадастровый номер 74:19:0000000:3У(2), площадью 0,00 кв. м, категория земель «земли населенных пунктов», вид разрешенного использования «для размещения объектов линейной инфраструктуры», категория земель «земли населенных пунктов», вид разрешенного использования «для размещения объектов линейной инфраструктуры».	земельный участок	земли населенных пунктов	земельный участок	0,00
3	Часть земельного участка, кадастровый номер 74:19:0000000:3У(3), площадью 0,00 кв. м, категория земель «земли населенных пунктов», вид разрешенного использования «для размещения объектов линейной инфраструктуры», категория земель «земли населенных пунктов», вид разрешенного использования «для размещения объектов линейной инфраструктуры».	земельный участок	земли населенных пунктов	земельный участок	0,00
4	Часть земельного участка, кадастровый номер 74:19:1501002:37, площадью 0,00 кв. м, категория земель «земли населенных пунктов», вид разрешенного использования «для размещения объектов линейной инфраструктуры», категория земель «земли населенных пунктов», вид разрешенного использования «для размещения объектов линейной инфраструктуры».	земельный участок	земли населенных пунктов	земельный участок	0,00
5	Часть земельного участка, кадастровый номер 74:19:1501002:37/433(1), площадью 0,00 кв. м, категория земель «земли населенных пунктов», вид разрешенного использования «для размещения объектов линейной инфраструктуры», категория земель «земли населенных пунктов», вид разрешенного использования «для размещения объектов линейной инфраструктуры».	земельный участок	земли населенных пунктов	земельный участок	0,00

ПРИМЕЧАНИЕ:
 От границы совмещения проектов планировки и межевания территории до УЗ размещения насосной станции на р.Мисс, размещение проектируемого линейного объекта предусмотрено в границах образуемых земельных участков, образуемых частями земельных участков, предназначенных для установления сервитута, предусмотренных «Проектом планировки и межевания территории для размещения линейного объекта водовода для производственных нужд в границах Томинского и Потаевского сельских поселений Сосновского муниципального района Челябинской области (применительно к территории Потаевского сельского поселения Сосновского муниципального района Челябинской области)» (шифр проекта 02.2-ППМ-2019).

13-ППМ-2019

Челябинская область, Сосновский муниципальный район, Потаевское сельское поселение

Проект планировки и межевания территории для размещения линейного объекта - кабельно-воздушная линия электрообеспечения 10 кВ в границах Потаевского сельского поселения Сосновского муниципального района Челябинской области

Имя, Колуч, Лист, Накл, Подпись, Дата

Разработчик: Микшина И.И. 03.10.19

Головной Л.Л. 03.10.19

Этапы: Лист 6 из 7

ШПМ 6 7

Чертеж межевания территории М 1: 2000

Формат 610*850